

マーメイド通信

逗子市立図書館報
第116号
2017年5月1日発行
逗子市立図書館
逗子市逗子4-2-10
046(871)5998
〔電話案内サービス〕

新年度を迎えて1ヵ月。新生活を始められた皆さんは、学校や職場に慣れてきた頃でしょうか？
逗子市立図書館も、4月から新館長が就任し新しい職員も加わって、一同フレッシュな気持ちで働いています。

今号では、安田清高新図書館長にインタビューをしました。安田館長は、神奈川県立の図書館に37年間勤務され、その間、鎌倉市中央図書館に派遣職員として出向し、また寒川総合図書館の新館開設準備にもかわかり、寒川総合図書館長も歴任されました。あわせて、現在の逗子市立図書館建設時にも、新設図書館準備委員として参加されており、まさに図書館のエキスパートです。

そんな安田館長の図書館に対する思いをお伝えできたら…と思います。



♪ 安田館長にインタビュー ♪



逗子市立図書館についてうかがいます。

館長：逗子市立図書館は、一日の来館者が約1700人で、県内トップレベルの評価を得ています。市民の皆さんの図書館に対する期待がいかに高いかが伺えます。その一方で、今後どういったサービスを提供し、期待にこたえていくかその責任を強く感じています。本については、市民の皆さんの要望を踏まえ、図書館として将来の市民のためにも必要な本を収集し、保存して提供できるよう図書館を運営していきたいと思っています。また当館の特色、逗子らしさをも追求していければと考えています。

子どもの頃からの読書の必要性についてはいかがでしょう。

館長：最近小学校低学年でも授業の時間が多くなり、学校側としても、じっくりと本と向き合い時間をかけて読書の時間を確保するというわけにはいかなくなっているようです。

本を読むという能力も、絵本からはじまり、次にさし絵を見ながら文を読むようになり、最終的には文章のみで楽しむことができるようになります。本を読むことは、自分でものごとを考えることにつながり、頭の中に浮かんだことを文章にしていくということによって考える力を養ってくれます。図書館は、市内公立小中学校と連携し、読書活動を支援するために、調べ学習に役立つ本や図鑑類、物語の本をパックにして「学校支援パック」という本の貸出サービスを実施しています。これをきっかけとして、より本を好きになってくれることを望んでいます。



最後に市民の皆さんへメッセージをお願いします。

館長：市民の多くの要望に応える生涯学習の拠点として、図書館は重要な役割を果たしています。これからも、時代に即したより良いサービスの提供を工夫して、市民の皆さんに親しまれる魅力的な図書館を目指していきたいと思っていますので、ご支援ご協力をお願いします。

展示コーナー

1F

★一般展示

『本で旅する東海道五十三次』
5月10日(水)～6月12日(月)
『手をかけて楽しむ食』
6月14日(水)～7月10日(月)



★健康・医療情報展示：1階/雑誌コーナー脇
『体を動かす!』
5月10日(水)～6月12日(月)
『食べるを支える 歯・口・舌』
6月14日(水)～7月10日(月)

★児童展示

『わらべうたであそぼう』
5月8日(月)～7月3日(月)

★YA展示

『逗子の海を守ろう! (環境問題)』
5月8日(月)～7月3日(月)



2F

★郷土展示

『頼朝から見た逗子
一兄・義平は沼間育ち』
4月12日(水)～6月12日(月)
『逗子の昔話』
6月14日(水)～8月7日(月)

平成29年度 図書館おはなし講座



日時: 5月11日(木)

10:30～11:30

場所: 逗子市立図書館 おはなしコーナー

対象: 2～3歳児の親子

わらべうた、手遊びに興味のある方

講師

逗子読み聞かせの会



事前の申込は
不要です。
当日会場に
お越しください。

図書館おはなし会のご案内

5月



土曜日おはなし会

5月6日(土) 14:00～14:30

おひざにだっこのおはなし会(2・3歳児)

5月18日(木) 10:30～11:00

わんぱくおはなし会

5月18日(木) 15:30～16:00

土曜日おはなし会

6月3日(土) 14:00～14:30

おひざにだっこのおはなし会(2・3歳児)

6月15日(木) 10:30～11:00

わんぱくおはなし会

6月15日(木) 15:30～16:00

6月



<休館日のお知らせ>

5月の休館日

図書館 2日(火) 9日(火) 16日(火)
分室 2日(火) 9日(火) 16日(火) 23日(火)
30日(火)

6月の休館日

図書館 6日(火) 13日(火) 20日(火)
分室 6日(火) 13日(火) 20日(火) 27日(火)

<図書館名画座映画会>

『レベッカ』

5月23日(火)

開場 13:50 開映 14:15

130分 1940年 アメリカ

英語音声 日本語字幕

『夏の庭』

6月27日(火)

開場 13:50 開映 14:15

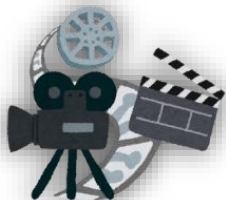
113分 1994年 日本

日本語音声

編集後記

毎年この季節になると、衣替えと合わせて、家の中の模様替えもしたくなります。…春は何かと気ぜわしく、こころでやっと一段落。身も心もすっきりリセットしたい!という欲求でしょうか。

図書館で片付けの本を何冊も借りて、いろいろ検討しましたが、どうにもこうにも、まずモノを捨てなければ何も始まらないよう。梅雨を迎える前に、風通しのよい空間を作るべく断捨離に励みたいと思っています。(M. M)



逗子文化プラザ1階 さざなみホール
入場無料 先着100人まで(立見不可)

当日直接会場へお越しください。
※来場者多数の際は早めに開場することがあります。