

逗子市立図書館

令和2（2020）年度
活動報告



目次

1.	図書館の変遷	1
2.	図書館の概要	5
3.	館内案内図	8
4.	利用統計	9
5.	貸出ベスト	15
6.	主な指標	16
7.	蔵書統計	17
8.	令和3年度受入新聞	21
9.	令和3年度受入雑誌	22
10.	図書館の刊行物	24
11.	事業実施報告	25
12.	学校・関係機関等との連携事業	35
13.	職員研修等	37
14.	新型コロナウイルス感染拡大防止のための対応	38
15.	逗子市立図書館協議会	40
16.	予算	41
17.	機構・職員数	42



2階 一般書架

1. 図書館の変遷

昭和 24 年 1 月

現 JR 逗子駅前（山野根宮の下 389 番地）約 81 m²のカマボコ型の建物が米軍から横須賀市役所逗子支所に移管され、同時に蔵書 600 冊の提供を受け「逗子アメリカ図書館」として発足。

昭和 25 年 7 月 1 日

横須賀市からの分離独立に伴い「逗子町立図書館」と改称。

昭和 29 年 4 月 15 日

市制施行に伴い「逗子市立図書館」と改称。蔵書冊数も 2,348 冊に達し、市民の利用も盛んになり読書サークル等の活動も活発になる。

昭和 31 年 9 月 13 日

逗子小学校旧給食室（位置 逗子市逗子 1074 番地 面積 176.41 m²）を改築し、第 1・第 2 閲覧室（兼視聴覚室）、事務室等を設けて移転。

昭和 32 年 4 月

館外奉仕活動の助成として、県立図書館巡回文庫の配本所を閲覧室内に開設。この時期以降、市内各地区に読書会が次々に誕生した。

昭和 40 年 10 月

図書館建設が着工。

昭和 41 年 6 月 25 日

市立図書館が新築、開館（鉄筋 3 階建て床面積 1,829 m²、閲覧席 290 席、図書収容能力 6 万冊）。付帯施設として 3 階に設置された図書館ホールは、舞台装置及び映写設備を備え 331 名の収容能力で講演会、映画会等に利用された。

昭和 45 年 4 月

館外貸出の対象年齢をそれまでの「中学生以上」から「小学生以上」とし、さらに、館外貸出に際しての閲覧票記入を廃止し、手続きの簡略化を図る。

昭和 56 年 4 月

館外貸出の年齢制限を廃止。

昭和 58 年 4 月

逗子市商工会館の 3 階に東逗子貸出所を開設（平成 12 年 6 月末で閉所）。

昭和 59 年 5 月

小坪公民館が開館。図書室に図書館から資料 4,210 冊を提供し、閲覧・貸出業務を開始。

昭和 60 年 10 月

「藤原楚水文庫」を開設。

* 藤原楚水（1880～1990）

文学博士、書道家、書道研究家。逗子市に在住した。

昭和 61 年 4 月

視聴覚ライブラリーの所管を教育研究所へ移管。

昭和 61 年 10 月

図書館 2 階に郷土資料室を開設。

昭和 62 年 1 月

定例おはなし会開始。

昭和 63 年 7 月

沼間公民館が開館。図書館から資料 6,127 冊を提供し、閲覧・貸出業務を開始。

平成元年 4 月

「三浦半島公立図書館相互協力申し合わせ事項」が本市と横須賀市・鎌倉市・三浦市・葉山町の 4 市 1 町の公立図書館長間で結ばれ、相互に登録可能となる。

平成 3 年 4 月

図書館分室を開設（昭和 50 年 12 月に市役所分庁舎として落成し、昭和 59 年から社会教育

会館として使用されていた建物をリニューアルオープン)、同時に図書館ホール、視聴覚ライブラリー、講座室が図書館の所管となる。

平成3年10月

児童室を分室1階に移設。

平成4年7月

図書館用コンピュータシステム選定委員会発足。

平成4年8月12日

神奈川県図書館情報ネットワークシステム (KL-NET) に加入。

平成6年1月12日

図書館コンピュータシステムを導入。図書館と小坪公民館・沼間公民館とのオンラインにより、資料の検索・利用が一体化。また、図書館カードの採用により、どの施設からでも貸出、返却が可能となり、利用者が飛躍的に増加。

平成9年3月

図書館報『マーメイド通信』創刊。

平成13年4月

図書の予約を利用者用端末から利用者が直接行えるようにし、予約の連絡に自動通知システムを導入。

平成13年6月

市内の主要駅に返却用ブックポストを設置。

平成14年3月

逗子市文化・教育ゾーン実施設計完了。

平成14年7月

文化・教育ゾーンの建設にあたり図書館分室を閉鎖、児童室及び視聴覚ライブラリーを図書館内に移転。

平成14年12月28日

文化・教育ゾーン第1期工事着工 (逗子小学校、図書館、ホール)。

平成15年5月

ブックスタート開始。

平成16年12月28日

旧図書館を閉館。同時に視聴覚ライブラリーを閉鎖 (新図書館へ機能引継ぎ)。

平成17年3月

ホール、図書館棟 (第1期工事) 竣工。

平成17年4月17日

新図書館開館

- ・インターネットによる図書館資料の検索・予約システム稼動。
- ・図書宅配 (有料) サービスの開始。

平成17年6月19日

逗子文化プラザホール開館 (併設)。

平成19年7月1日

市民交流センター開館 (文化・教育ゾーン内)。

平成22年2月

図書館コンピュータシステムの更新。

平成22年8月

図書館ホームページのリニューアル。

平成22年10月

5年間貸出記録がない人を登録抹消 (以後毎年実施)。

平成23年3月11日~12日

東日本大震災後、システムダウンのため臨時休館。

- その後、計画停電の影響で4月14日まで開館時間を変更（9時開館18時閉館）。
- 平成23年4月
「逗子市立図書館のサービス目標」策定。
- 平成23年11月
学校向け団体貸出サービス（学校支援パック）の開始。
- 平成24年12月
障がい者サービス（デイジー・布絵本）の拡大と、郵送サービス（視覚障がい者対象）の実施。
- 平成25年3月
「逗子市子どもの読書活動推進計画」策定。
『季刊マーメイド』（特集記事）創刊。
- 平成25年10月
『マーメイド・くらぶ』（子どもと中・高校生向け図書館報）創刊。
- 平成25年12月
図書館入館者500万人突破（平成17年図書館開館以降）。
- 平成26年2月
図書館の指定管理者制度導入目的の図書館条例改正議案が市議会にて否決。
- 平成26年4月
市民の興味、関心が高い健康・医療情報コーナーを開設。
図書の有料宅配サービス料金を360円に改定。
- 平成26年7月
石原慎太郎氏より約3,200冊の寄贈をうけ、市制施行60周年記念事業のひとつとして「石原慎太郎文庫」を開設。
- 平成27年2月
図書館コンピュータシステムの更新および図書館ホームページのリニューアル。
- 平成27年4月
小坪・沼間公民館がコミュニティセンターへ移管。これに伴い、両公民館図書室は、図書館分室となる。
- 平成28年3月
図書館の指定管理者制度導入目的の図書館条例改正議案が市議会にて否決。
- 平成28年5月
図書館内の温度上昇の抑制並びに遮光のため、館内にブラインドを設置。
- 平成28年11月
障がいのある方も健常者も共に映画を楽しめる「バリアフリー映画会」を開催。
- 平成29年8月
図書館入館者700万人突破（平成17年図書館開館以降）。
- 平成29年10月
書架照明（図書館2階）のLED切替工事を実施。
- 平成30年3月
「第二次 逗子市子どもの読書活動推進計画」策定。
- 平成30年4月
「逗子市立図書館のサービス目標2018」策定。
逗子市財政対策プログラムによりサービスの水準を見直し、人件費、物件費の削減を図った。試行的に図書館の休館日・開館時間を変更（火曜休館、午前9時～午後6時）、駅設置の図書館返却ポスト（ブックポスト）を撤去するとともに業者による学校配送サービスを廃止。また、ブックスタート事業を廃止して絵本の提供がない独自のファーストブック事業を開始。
- 平成30年5月
国立国会図書館デジタル化資料送信サービスの提供を開始。

平成 30 年 9 月

高齢者向けの新サービスを開始。

平成 30 年 10 月

こども発達支援センターの発達支援事業に活用する大型絵本、紙芝居、布絵本などの長期貸出を開始。

平成 30 年 11 月

逗子市行財政改革推進本部会議において「図書館については、直営を継続することとし、指定管理の検討を終了する。」ことを決定。

平成 31 年 4 月

平成 30 年度から続く財政対策により、試行的に図書館の休館日、開館時間を変更（火曜休館、月・金曜日 午前 9 時～午後 6 時、水・木曜日 午前 9 時～午後 7 時、土・日・祝休日 午前 9 時～午後 5 時）。

令和元年 10 月

平成 30 年に撤去した JR 逗子駅、JR 東逗子駅、逗子市役所正面出入口横の 3 か所に返却用のブックポストを再設置（逗子市役所正面出入口横のポストは、逗子市立図書館の返却用 B O O K P O S T を寄贈する会からの寄贈）。

業者による学校配送サービスの再開。

試行的に図書館の休館日、開館時間を変更（火曜休館、平日 午前 9 時～午後 7 時、土・日・祝休日 午前 9 時～午後 5 時）。

1 階健康・医療情報展示コーナーに、認知症サポートコーナーを新設。

令和 2 年 2 月 29 日

新型コロナウイルス感染拡大防止のため、小坪・沼間分室を臨時休館（5 月 31 日まで、3 月 16 日～4 月 9 日の間は予約本の貸出・返却窓口のみ開設）。

令和 2 年 3 月 2 日

新型コロナウイルス感染拡大防止のため、図書館を臨時休館（5 月 31 日まで、3 月 16 日～4 月 9 日の間は予約本の貸出・返却窓口のみ開設）。

令和 2 年 4 月 1 日

逗子市立図書館条例施行規則を一部改正。

図書館の開館時間 （平日）午前 9 時～午後 7 時

（土・日・祝休日）午前 9 時～午後 5 時

図書館の休館日 毎週火曜日

令和 2 年 5 月 13 日

送料実費負担の図書宅配サービスを開始（有料宅配サービスは終了）。

令和 2 年 6 月

図書館報『季刊マーメイド』を『郷土マーメイド』に改称。

令和 2 年 7 月

高齢者サービスの対象年齢を 70 歳以上から 65 歳以上に変更。

令和 2 年 12 月

逗子市立図書館公式 twitter を開始。

令和 3 年 1 月 11 日

新型コロナウイルス感染拡大防止のため、小坪・沼間分室を臨時休館（3 月 21 日まで）。

令和 3 年 2 月

図書館コンピュータシステムの更新および図書館ホームページのリニューアル。

令和 3 年 3 月 1 日

「図書館の相互利用に関する協定」を横浜市教育委員会と締結。4 月 1 日から運用開始。

2. 図書館の概要

【図書館の概要】

現在の図書館は、平成 17 年（2005 年）4 月 17 日（日）に開館。

鉄筋コンクリート造り地上 3 階建て、収蔵可能数 17 万 5 千冊、床面積 2,348 m²、座席数 149 席のガラス張りで明るい開放的な図書館。

インターネット（携帯電話も可能）による図書館資料の検索・予約システムを導入。

① 令和 2 年度の開館時間等

開館時間	平日 午前 9 時～午後 7 時 土・日・祝休日 午前 9 時～午後 5 時
休館日	毎週火曜日、年末年始（12 月 29 日～1 月 3 日）、館内整理日（1 月 4 日）、特別整理期間 * 火曜日が祝休日の際は開館し、その翌平日を休館。

② 床面積

開架・閲覧室	1,466 m ²
閉架書庫	107 m ²
事務室	98 m ²
電算室	22 m ²
トイレその他	655 m ²
合計	2,348 m ²

③ 蔵書収蔵可能数

開架	100,000 冊
閉架書庫	75,000 冊
合計	175,000 冊

④ 閲覧席等の数

1 階	児童	32	計 63 席	
	新聞、逐次刊行物等ブラウジング	31 (うちソファ 25)		
2 階	一般	カウンター閲覧席	21	計 54 席
		ソファ	10	
		ラウンドソファ	10	
		閲覧席 (キャレル)	5 (社会人専用席)	
	郷土閲覧席	8		
3 階	閲覧席	43 (うち社会人専用席 10)	計 57 席	
	パソコン専用席	14		
			総計 174 席	

【小坪分室】

開館時間 午前 9 時～午後 5 時
休 館 日 毎週火曜日、年末年始（12 月 29 日～1 月 3 日）、館内整理日（1 月 4 日）、
特別整理期間 * 火曜日が祝休日の際は開館し、その翌平日を休館。
所 在 地 〒249-0008
逗子市小坪 5 丁目 21 番 17 号 小坪小学校区コミュニティセンター内
電 話 0467-24-6726
設 置 日 平成 27 年 4 月 1 日
延床面積 84 m²（分室部分）
資料収容能力 10,000 冊

【沼間分室】

開館時間 午前 9 時～午後 5 時
休 館 日 毎週火曜日、年末年始（12 月 29 日～1 月 3 日）、館内整理日（1 月 4 日）、
特別整理期間 * 火曜日が祝休日の際は開館し、その翌平日を休館。
所 在 地 〒249-0004
逗子市沼間 3 丁目 16 番 32 号 沼間小学校区コミュニティセンター内
電 話 046-872-3618
設 置 日 平成 27 年 4 月 1 日
延床面積 76 m²（分室部分）
資料収容能力 10,000 冊



小坪分室



沼間分室

【令和2年度の図書館の施策】

● 読書の喜びを育み、豊かな情報源（情報発信基地）としての図書館

蔵書の見直し

レファレンスサービスの充実

テーマ別展示の実施

図書館間のネットワークの促進

● 地域の文化を大切にする図書館

地域情報の蓄積、継承、発信

地域情報のレファレンス事例集の充実

郷土の研究者等との連携、協働による逗子の情報の集積発信

● 子どもの読書を応援する図書館

「第二次 逗子市子どもの読書活動推進計画」（平成30年度～令和4年度の5年間）の推進

・発達段階に応じたサービス・行事の充実

・図書館と学校やボランティア団体との連携

・ヤングアダルトサービスの充実

● 市民とともに歩み、市民を大切にする図書館

ハンディキャップサービス（障がい者サービス等）の提供

ボランティアとの協働

高齢者サービスの提供

健康・医療情報サービスの推進

子育て支援サービスの提供

地域格差の解消

● 居心地の良い、利用しやすい図書館

施設設備維持管理計画の策定

新たな情報機器導入への調査・研究

分室での積極的な図書館サービスの提供

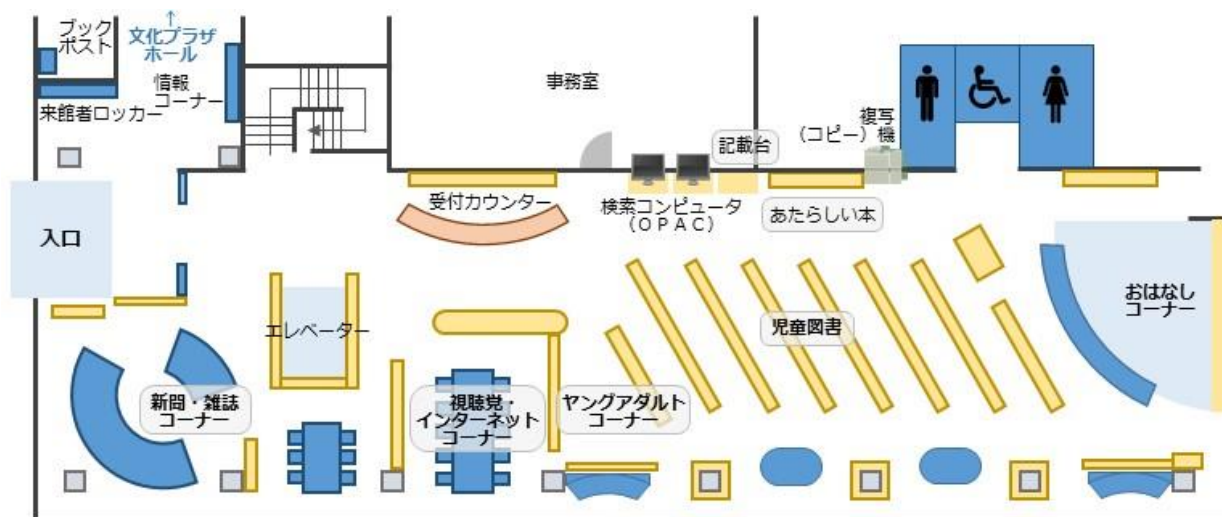
観光協会との連携事業の実施

図書館に関する情報の積極的な発信

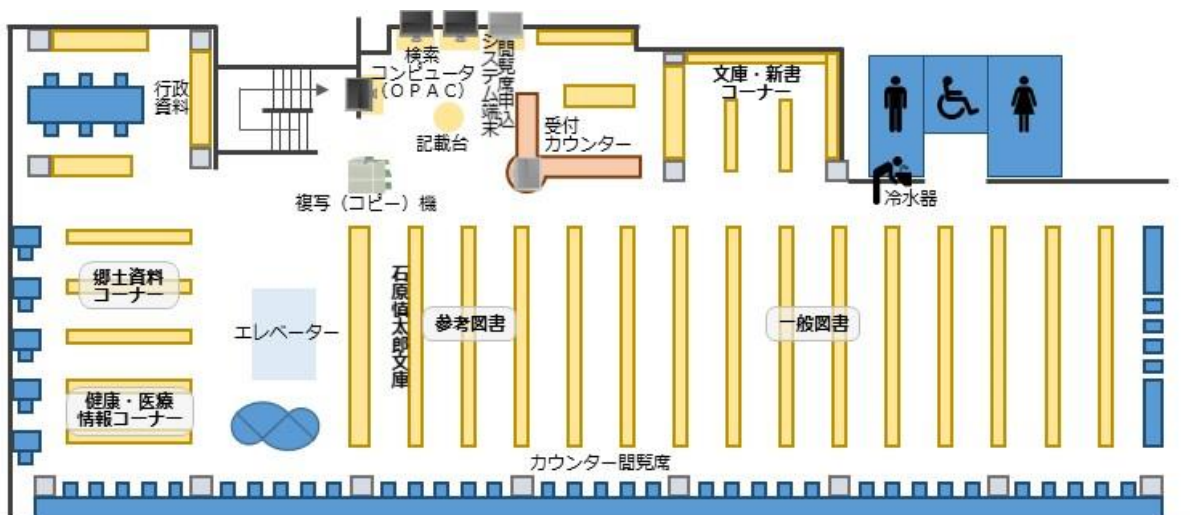
防災訓練の実施

3. 図書館 館内案内図 (令和3年4月現在)

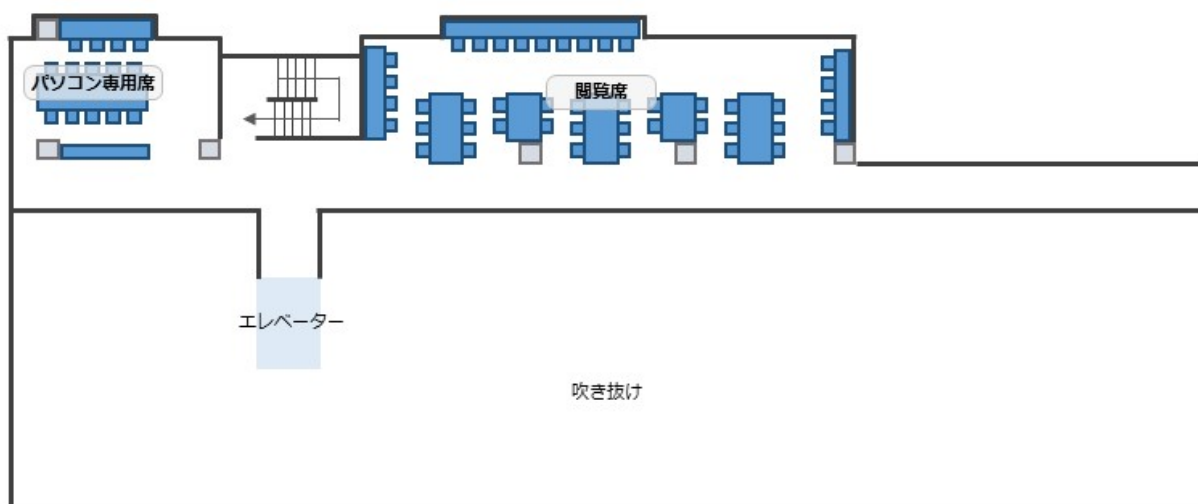
1階



2階



3階



4. 利用統計

月別利用状況（逗子市立図書館のみ）

※貸出・予約件数は図書・雑誌・視聴覚資料の合計（個人利用のみ）

	開館日数	新規登録者数	貸出者数	貸出点数	予約件数	来館者数
4月	0	6	1,816	3,605	4,658	0
5月	0	0	113	226	1,685	0
6月	25	125	9,814	29,206	5,875	16,121
7月	27	110	11,926	31,632	5,852	21,222
8月	27	146	12,385	33,125	5,310	23,285
9月	25	119	11,546	30,325	5,240	21,380
10月	27	126	13,558	30,269	5,567	23,141
11月	26	130	13,616	30,938	5,294	25,099
12月	24	149	13,011	31,954	5,301	23,328
1月	12	84	8,214	21,884	3,396	12,329
2月	23	151	14,457	34,125	6,484	22,982
3月	26	179	15,606	35,376	6,164	25,100
2年度合計	242	1,325	126,062	312,665	60,826	213,987
月平均	20	110	10,505	26,055	5,069	17,832
1日平均		5	521	1,292	251	884
元年度実績	275	1,805	173,504	382,586	61,728	420,072
前年度比較	△33	△480	△47,442	△69,921	△902	△206,085

* 令和2年度 登録者総数 40,428人（新規登録：全館合計 1,408人）
 一般 36,505人 児童（0～12歳） 3,923人 計 40,428人

登録者内訳および地区別利用状況

居住地区	登録者数	構成割合	貸出者数	構成割合	貸出点数	構成割合
逗子市	27,270	67.5%	111,862	79.1%	274,730	79.0%
横須賀市	2,106	5.2%	3,768	2.7%	8,831	2.5%
鎌倉市	3,333	8.2%	7,116	5.0%	18,701	5.4%
三浦市	76	0.2%	47	0.0%	83	0.0%
葉山町	7,164	17.7%	17,189	12.2%	42,468	12.2%
その他市外	479	1.2%	1,486	1.0%	2,981	0.9%
市外合計	13,158	32.5%	29,606	20.9%	73,064	21.0%
合計	40,428		141,468		347,794	

* 市外利用者の内、在勤者は410人、在学者は291人（計701人）

* 貸出登録の要件

市内在住・在学・在勤の方

横須賀市、鎌倉市、三浦市、葉山町在住の方（三浦半島公立図書館相互協力申し合わせ事項による）

新規登録者数

	図書館	小坪	沼間	合計
4月	6	0	1	7
5月	0	0	0	0
6月	125	6	8	139
7月	110	7	2	119
8月	146	2	1	149
9月	119	6	5	130
10月	126	6	4	136
11月	130	8	8	146
12月	149	5	3	157
1月	84	2	0	86
2月	151	0	0	151
3月	179	7	2	188
2年度 合計	1,325	49	34	1,408
月平均	110	4	3	
元年度 実績	1,805	74	51	1,930

貸出者数

	図書館	小坪	沼間	合計
4月	1,816	244	148	2,208
5月	113	13	6	132
6月	9,814	932	625	11,371
7月	11,926	1,053	830	13,809
8月	12,385	990	798	14,173
9月	11,546	1,025	717	13,288
10月	13,558	1,319	932	15,809
11月	13,616	1,332	1,015	15,963
12月	13,011	1,244	898	15,153
1月	8,214	447	306	8,967
2月	14,457	101	28	14,586
3月	15,606	217	186	16,009
2年度 合計	126,062	8,917	6,489	141,468
月平均	10,505	743	541	
元年度 実績	173,504	14,766	10,791	199,061

貸出点数

	図書館	小坪	沼間	合計
4月	3,605	423	234	4,262
5月	226	13	6	245
6月	29,206	2,529	1,538	33,273
7月	31,632	2,640	1,901	36,173
8月	33,125	2,567	1,778	37,470
9月	30,325	2,553	1,603	34,481
10月	30,269	2,774	1,920	34,963
11月	30,938	2,841	2,027	35,806
12月	31,954	2,903	2,014	36,871
1月	21,884	1,011	691	23,586
2月	34,125	101	28	34,254
3月	35,376	604	430	36,410
2年度 合計	312,665	20,959	14,170	347,794
月平均	26,055	1,747	1,181	
元年度 実績	382,586	32,523	22,559	437,668

予約件数

	図書館	小坪	沼間	合計
4月	4,658	518	346	5,522
5月	1,685	175	125	1,985
6月	5,875	662	517	7,054
7月	5,852	657	605	7,114
8月	5,310	638	484	6,432
9月	5,240	682	572	6,494
10月	5,567	741	598	6,906
11月	5,294	676	657	6,627
12月	5,301	692	609	6,602
1月	3,396	264	170	3,830
2月	6,484	240	186	6,910
3月	6,164	330	297	6,791
2年度 合計	60,826	6,275	5,166	72,267
月平均	5,069	523	431	
元年度 実績	61,728	7,679	6,103	75,510

※予約件数のうち、62,809件は Web（ホームページ）からの予約

資料別 個人貸出統計

【図書のみ】

(冊数)

	一般書 (※)	児童		外国語 図書	大活字本	郷土資料	点字図書	図書合計
		児童書	布絵本					
図書館	190,668	93,328	1	592	798	398	8	285,793
小坪	13,808	5,805	0	9	9	0	0	19,631
沼間	10,452	2,638	0	7	111	0	0	13,208
合計	214,928	101,771	1	608	918	398	8	318,632

【図書以外】(冊数)

(点数)

	雑誌	DVD	CD	ダイジー	図書以外 計	【個人貸出合計】	
						図書館	冊数
図書館	18,930	6,382	1,560	0	26,872	図書館	312,665
小坪	876	365	87	0	1,328	小坪	20,959
沼間	716	226	20	0	962	沼間	14,170
合計	20,522	6,973	1,667	0	29,162	合計	347,794

※一般書の内 健康・医療関係図書の貸出は、6,197 冊／3,458 冊 (蔵書冊数)

分野別 個人貸出統計 (全館合計)

(冊数)

	一般書	児童		外国語 図書	大活字 本	郷土 資料	点字 図書	合 計
		児童書	布絵本					
総記	3,428	498	0	0	8	0	0	3,934
哲学	8,230	752	0	0	35	0	0	9,017
歴史	18,566	2,576	0	43	33	315	0	21,533
社会科学	20,035	1,999	0	12	9	13	0	22,068
自然科学	12,182	7,412	0	6	6	8	0	19,614
技術・家庭	26,307	3,131	0	42	6	0	7	29,493
産業	5,408	1,407	0	6	2	0	0	6,823
芸術	14,828	8,172	0	52	13	56	0	23,121
言語	2,404	689	0	4	0	1	0	3,098
文学	103,540	26,209	0	167	806	5	0	130,727
絵本	0	46,824	1	276	0	0	1	47,102
紙芝居	0	2,102	0	0	0	0	0	2,102
合計	214,928	101,771	1	608	918	398	8	318,632

団体貸出 (全館合計の図書・雑誌)

登録団体数 41 団体 (学校を含む)

貸出冊数 1,394 冊 (利用団体: 17 団体)

相互貸借 (雑誌を含む)

借受冊数 (市外図書館から借用) 729 冊

提供冊数 (市外図書館へ貸出) 1,823 冊

地区別 登録者数および各館別個人貸出統計

居住地区	登録者数	貸出者数				貸出点数			
	人口※ (市内のみ)	図書館	小坪	沼間	全館	図書館	小坪	沼間	全館
逗子	4,016	16,201	60	52	16,313	40,873	101	100	41,074
	6,504								
桜山	5,521	24,170	69	480	24,719	60,536	245	853	61,634
	10,975								
沼間	3,492	7,775	14	4,235	12,024	18,669	57	9,779	28,505
	8,904								
池子	2,299	8,094	21	316	8,431	20,985	49	912	21,946
	5,854								
山の根	1,381	4,945	6	31	4,982	13,306	13	105	13,424
	2,731								
久木	4,667	17,185	473	705	18,363	43,614	1,256	947	45,817
	9,980								
小坪	3,446	9,589	5,446	31	15,066	22,097	12,511	57	34,665
	7,812								
新宿	2,448	11,275	621	68	11,964	26,099	1,394	172	27,665
	4,261								
逗子市計	27,270	99,234	6,710	5,918	111,862	246,179	15,626	12,925	274,730
	57,021								
横須賀市	2,106	3,327	55	386	3,768	7,904	84	843	8,831
鎌倉市	3,333	5,276	1,817	23	7,116	14,036	4,623	42	18,701
三浦市	76	47	0	0	47	83	0	0	83
葉山町	7,164	16,896	134	159	17,189	41,931	181	356	42,468
その他市外	479	1,282	201	3	1,486	2,532	445	4	2,981
市外合計	13,158	26,828	2,207	571	29,606	66,486	5,333	1,245	73,064
合計	40,428	126,062	8,917	6,489	141,468	312,665	20,959	14,170	347,794

※人口は、逗子市人口、世帯数調による（令和3年4月1日現在）

年齢別 登録者数および各館別個人貸出統計

年齢 (歳)	登録者 数	貸出者数				貸出点数			
		図書館	小坪	沼間	全館	図書館	小坪	沼間	全館
0～6	1,038	5,100	379	156	5,635	20,655	1,363	686	22,704
7～12	2,885	8,479	443	227	9,149	29,551	1,461	755	31,767
13～15	1,740	1,900	128	53	2,081	4,862	218	134	5,214
16～18	1,723	1,226	100	9	1,335	2,810	170	14	2,994
19～22	2,239	2,818	149	36	3,003	6,727	326	61	7,114
23～29	2,864	2,289	83	208	2,580	5,382	189	290	5,861
30代	3,889	8,923	334	331	9,588	26,478	1,322	1,054	28,854
40代	7,138	22,123	1,624	528	24,275	55,679	4,043	1,335	61,057
50代	6,039	21,861	1,910	979	24,750	46,862	4,114	1,769	52,745
60代	3,572	18,138	1,442	1,226	20,806	38,876	3,065	2,629	44,570
70代	4,571	24,367	1,802	1,967	28,136	55,010	3,659	3,900	62,569
80以上	2,687	8,515	523	769	9,807	19,245	1,029	1,543	21,817
不明	43	323	0	0	323	528	0	0	528
合計	40,428	126,062	8,917	6,489	141,468	312,665	20,959	14,170	347,794

※不明の貸出者数および貸出冊数は、未登録者の館内貸出

利用状況の5年間の推移（平成28年度～令和2年度）

逗子市立図書館のみ

年間総数（年度）	令和2	令和元	平成30	平成29	平成28
開館日数	242	275	300	316	316
来館者数	213,987	420,072	476,913	530,570	538,064
新規登録者数	1,325	1,805	1,964	2,198	2,342
貸出者数	126,062	173,504	190,431	197,325	206,389
貸出点数	312,665	382,586	425,418	443,420	461,858
予約件数	60,826	61,728	59,741	64,622	68,306

全館合計

年間総数（年度）	令和2	令和元	平成30	平成29	平成28
登録者数	40,428	42,981	43,930	43,714	46,800
新規登録者数	1,408	1,930	2,140	2,335	2,499
貸出者数	141,468	199,061	218,722	224,457	233,965
貸出点数	347,794	437,668	486,761	503,164	522,745
予約件数	72,267	75,510	73,287	78,384	83,268

時間帯別貸出者数

返子市立図書館のみ (開館日数 242 日)

時 間	個人合計	構成割合
9～10 時	13,636	10.8%
10～11 時	14,484	11.5%
11～12 時	14,420	11.4%
12～13 時	11,453	9.1%
13～14 時	12,277	9.7%
14～15 時	13,863	11.0%
15～16 時	14,235	11.3%
16～17 時	15,377	12.2%
17～18 時	7,512	6.0%
18～19 時	5,065	4.0%
Web 延長	3,740	3.0%
合計	126,062	100%

レファレンス受付件数

項 目	計
カウンター	1,310
電話等	3
合 計	1,313

コピーサービス

	受付件数	枚 数
モノクロコピー	1,731	12,491
カラーコピー	119	298
合 計	1,850	12,789

図書館 1 階：モノクロコピー機 1 台設置

2 階：モノクロ・カラー兼用コピー機 1 台設置

宅配・郵送サービス

障がい者郵送サービス

	障がい者郵送	視覚障がい者郵送	合 計
登録者数 (人)	9	6	15
貸出件数 (件)	25	0	25
貸出冊数 (冊)	26	0	26

図書宅配サービス

貸出件数 (件)	34
貸出冊数 (冊)	149

5. 貸出ベスト

一般図書

順位	貸出回数	タイトル	著者等	出版者
1	140	そして、バトンは渡された	瀬尾まいこ／著	文藝春秋
2	118	蜜蜂と遠雷	恩田陸／著	幻冬舎
2	118	希望の糸	東野圭吾／著	講談社
4	103	さよならの儀式	宮部みゆき／著	河出書房新社
5	100	ライオンのおやつ	小川糸／著	ポプラ社
6	99	かがみの孤城	辻村深月／著	ポプラ社
7	98	少年と犬	馳星周／著	文藝春秋
8	95	ノースライト	横山秀夫／著	新潮社
9	90	流人道中記 上	浅田次郎／著	中央公論新社
9	90	流人道中記 下	浅田次郎／著	中央公論新社

児童図書

順	貸出	タイトル	著者等	出版者
1	94	サンドイッチサンドイッチ	小西英子／さく	福音館書店
1	94	でんしゃ	バイロン・バートン／さく・え こじまもる／やく	金の星社
3	86	コップちゃん	中川ひろたか／ぶん 100% Orange／え	ブロンズ新社
4	74	かおかおどんなかお	柳原良平／作・絵	こぐま社
5	64	ぼくのくれよん	長新太／おはなし・絵	講談社
5	64	11ぴきのねこ	馬場のぼる／著	こぐま社
5	64	しろくまちゃんのほっとけーき	わかやまけん／え 森比左志 ／著 わだよしおみ／著	こぐま社
8	60	恐竜トリケラトプスときけんな谷	黒川みつひろ／作絵	小峰書店
9	59	だるまさんが	かがくいひろし／さく	ブロンズ新社
9	59	のりものいっぱい	柳原良平／作・絵	こぐま社

視聴覚資料（館内利用も含む）

順位	貸出回数	タイトル	監督 原作等
1	29	君の名は。	新海誠／原作・脚本・監督 神木隆之介／声
2	28	怪盗グルーの月泥棒	ピエール・コフィン、クリス・ルノー／監督
2	28	千と千尋の神隠し	宮崎駿／原作・脚本・監督
4	27	アナと雪の女王	クリス・バック、ジェニファー・リー／監督
4	27	崖の上のポニョ	宮崎駿／原作・脚本・監督
4	27	楽しいムーミン一家 1	斉藤博／監督 トーベ・ヤンソン／原作
4	27	楽しいムーミン一家 7	斉藤博／監督 トーベ・ヤンソン／原作
4	27	楽しいムーミン一家 10	斉藤博／監督 トーベ・ヤンソン／原作
4	27	魔女の宅急便	宮崎駿／プロデュース・脚本・監督 角野栄子／原作

6. 主な指標

逗子市人口 57,021 人 (令和3年4月1日現在)

	令和2年度	令和元年度
市民1人当たりの資料費(資料購入費/人口)円 資料(図書・雑誌・視聴覚資料)購入費/人口	355.22	353.32
資料購入費(R2決算:資料費合計)	20,254,899	20,119,705
市民1人当たりの蔵書冊数(蔵書冊数/人口)冊 図書蔵書冊数/人口	4.02	3.96
蔵書冊数(図書資料のみ)	229,182	225,263
市民1人当たりの貸出点数(貸出点数/人口)点 図書・雑誌・視聴覚資料貸出点数/人口	6.10	7.69
個人貸出冊数	347,794	437,668
市民1人当たりの予約冊数(予約数/人口)冊 予約数/人口	1.27	1.33
予約数	72,267	75,510
蔵書回転率(貸出冊数/蔵書冊数)冊 図書貸出冊数/図書蔵書冊数	1.39	1.79
図書貸出冊数	318,632	403,124
蔵書新鮮度(受入冊数/蔵書冊数)% 図書受入冊数/図書蔵書冊数	3.97%	4.09%
受入冊数	9,088	9,205
登録率 市民のみの登録率(登録者数/人口)% 登録者数/人口	47.8%	50.8%
市内登録者数	27,270	28,952

7. 蔵書統計（令和3年3月31日現在）

図書館・分室 合計資料点数

		図書館	小坪分室	沼間分室	2年度合計	元年度合計	増減	
図書	一般書	154,171	6,887	7,324	168,382	165,172	3,210	
	児童	児童書	37,695	5,446	3,742	46,883	46,493	390
		布絵本	47	0	0	47	44	3
	外国語図書	549	2	3	554	560	△6	
	大活字本	1,188	11	0	1,199	1,169	30	
	郷土資料	11,917	44	53	12,014	11,728	286	
	点字資料	103	0	0	103	97	6	
	図書資料合計	205,670	12,390	11,122	229,182	225,263	3,919	
視聴覚	16mmフィルム	5	0	0	5	5	0	
	ビデオ	6	0	0	6	6	0	
	DVD	1,458	2	2	1,462	1,437	25	
	CD	1,197	0	0	1,197	1,172	25	
	レコード	9	0	0	9	9	0	
	カセット	12	0	0	12	12	0	
	その他	18	0	0	18	17	1	
	デイジー	130	0	0	130	126	4	
	視聴覚資料合計	2,835	2	2	2,839	2,784	55	

* 図書館の図書資料のうち、開架冊数は122,401冊

各館資料点数前年度比

		図書館			小坪分室			沼間分室			
		2年度	元年度	増減	2年度	元年度	増減	2年度	元年度	増減	
図書	一般書	154,171	151,142	3,029	6,887	6,759	128	7,324	7,271	53	
	児童	児童書	37,695	37,197	498	5,446	5,581	△135	3,742	3,715	27
		布絵本	47	44	0	0	0	0	0	0	0
	外国語図書	549	556	△7	2	2	0	3	2	1	
	大活字本	1,188	1,156	32	11	13	△2	0	0	0	
	郷土資料	11,917	11,635	282	44	41	3	53	52	1	
	点字資料	103	97	6	0	0	0	0	0	0	
	図書資料合計	205,670	201,827	3,843	12,390	12,396	△6	11,122	11,040	82	
視聴覚	16mmフィルム	5	5	0	0	0	0	0	0	0	
	ビデオ	6	6	0	0	0	0	0	0	0	
	DVD	1,458	1,435	23	2	1	1	2	1	1	
	CD	1,197	1,172	25	0	0	0	0	0	0	
	レコード	9	9	0	0	0	0	0	0	0	
	カセット	12	12	0	0	0	0	0	0	0	
	その他	18	17	1	0	0	0	0	0	0	
	デイジー	130	126	4	0	0	0	0	0	0	
	視聴覚資料合計	2,835	2,782	283	2	1	1	2	1	1	

令和2年度 受入・除籍資料明細

		受入点数								合計				
		購入				購入以外（寄贈等）								
		図書	小坪	沼間	計	図書	小坪	沼間	計	図書	小坪	沼間	計	
図書	一般書	5,129	379	376	5,884	551	143	105	799	5,680	522	481	6,683	
	児童	児童書	1,501	169	159	1,829	169	27	26	222	1,670	196	185	2,051
		布絵本	2	0	0	2	0	0	0	0	2	0	0	2
		外国語図書	20	0	1	21	1	0	0	1	21	0	1	22
		大活字本	34	0	0	34	0	0	0	0	34	0	0	34
		郷土資料	8	0	0	8	278	2	2	282	286	2	2	290
		点字資料	0	0	0	0	6	0	0	6	6	0	0	6
		図書資料合計	6,694	548	536	7,778	1,005	172	133	1,310	7,699	720	669	9,088
視聴覚	16mmフィルム	0	0	0	0	0	0	0	0	0	0	0	0	
	ビデオ	0	0	0	0	0	0	0	0	0	0	0	0	
	DVD	47	0	0	47	5	1	1	7	52	1	1	54	
	CD	24	0	0	24	3	0	0	3	27	0	0	27	
	レコード	0	0	0	0	0	0	0	0	0	0	0	0	
	カセット	0	0	0	0	0	0	0	0	0	0	0	0	
	その他	0	0	0	0	1	0	0	1	1	0	0	1	
	デジター	1	0	0	1	2	0	0	2	3	0	0	3	
		視聴覚資料合計	72	0	0	72	11	1	1	13	83	1	1	85

		除籍点数			
		図書館	小坪分室	沼間分室	計
図書	一般書	2,474	407	522	3,403
	児童書	1,296	300	124	1,720
	その他	43	2	0	45
	図書合計	3,813	709	646	5,168
	視聴覚	31	0	0	31



2階 健康・医療情報コーナー

図書 分類別 蔵書冊数

全館合計

	一般書	児童書		外国語 図書	大活字本	郷土資料	点字資料	合 計
		児童書	布絵本					
総記	6,378	530	0	0	11	1,283	0	8,202
哲学	8,138	448	0	4	24	188	3	8,805
歴史	21,088	1,875	0	34	26	2,938	3	25,964
社会科学	22,079	2,311	0	26	7	3,596	26	28,045
自然科学	11,407	4,040	0	18	6	534	4	16,009
技術・家庭	12,781	1,529	0	37	3	526	19	14,895
産業	4,561	884	0	10	1	503	5	5,964
芸術	18,181	2,721	0	83	23	1,608	9	22,625
言語	3,180	592	0	16	7	14	10	3,819
文学	60,589	13,834	0	170	1,091	824	20	76,528
絵本	0	16,537	47	156	0	0	4	16,744
紙芝居	0	1,582	0	0	0	0	0	1,582
合 計	168,382	46,883	47	554	1,199	12,014	103	229,182

図書館のみ

	一般書	児童書		外国語 図書	大活字本	郷土資料	点字資料	合 計
		児童書	布絵本					
総記	6,263	443	0	0	9	1,281	0	7,996
哲学	7,839	398	0	4	24	188	3	8,456
歴史	19,714	1,649	0	32	26	2,901	3	24,325
社会科学	21,351	2,217	0	26	6	3,581	26	27,207
自然科学	10,630	3,489	0	17	6	527	4	14,673
技術・家庭	10,257	1,312	0	37	3	523	19	12,151
産業	4,204	809	0	10	1	503	5	5,532
芸術	17,325	2,283	0	81	23	1,575	9	21,296
言語	3,022	501	0	16	5	14	10	3,568
文学	53,566	11,558	0	170	1,085	824	20	67,223
絵本	0	11,752	47	156	0	0	4	11,959
紙芝居	0	1,284	0	0	0	0	0	1,284
合 計	154,171	37,695	47	549	1,188	11,917	103	205,670

小坪分室

	一般書	児童書		外国語 図書	大活字本	郷土資料	点字資料	合 計
		児童書	布絵本					
総記	59	61	0	0	2	1	0	123
哲学	154	32	0	0	0	0	0	186
歴史	659	132	0	1	0	14	0	806
社会科学	376	53	0	0	1	7	0	437
自然科学	378	301	0	0	0	4	0	683
技術・家庭	1,294	159	0	0	0	2	0	1,455
産業	187	42	0	0	0	0	0	229
芸術	445	221	0	1	0	16	0	683
言語	81	58	0	0	2	0	0	141
文学	3,254	1,512	0	0	6	0	0	4,772
絵本	0	2,725	0	0	0	0	0	2,725
紙芝居	0	150	0	0	0	0	0	150
合 計	6,887	5,446	0	2	11	44	0	12,390

沼間分室

	一般書	児童書		外国語 図書	大活字本	郷土資料	点字資料	合 計
		児童書	布絵本					
総記	56	26	0	0	0	1	0	83
哲学	145	18	0	0	0	0	0	163
歴史	715	94	0	1	0	23	0	833
社会科学	352	41	0	0	0	8	0	401
自然科学	399	250	0	1	0	3	0	653
技術・家庭	1,230	58	0	0	0	1	0	1,289
産業	170	33	0	0	0	0	0	203
芸術	411	217	0	1	0	17	0	646
言語	77	33	0	0	0	0	0	110
文学	3,769	764	0	0	0	0	0	4,533
絵本	0	2,060	0	0	0	0	0	2,060
紙芝居	0	148	0	0	0	0	0	148
合 計	7,324	3,742	0	3	0	53	0	11,122

8. 令和3年度 受入新聞

タイトル	保存期間
神奈川新聞	5年
朝日新聞 朝・夕刊	1年 ※注1
日本経済新聞 朝・夕刊	1年
毎日新聞 朝・夕刊	1年
読売新聞 朝・夕刊	1年
産経新聞	3か月
東京新聞 朝・夕刊	3か月
日経産業新聞	3か月
日経ヴェリタス	3か月
スポーツニッポン	3か月
スポーツ報知	3か月

タイトル	保存期間
赤旗	3か月
公明新聞	3か月
自由民主	3か月
国民民主プレス	3か月
立憲民主	3か月
週刊読書人	3か月
図書新聞	3か月
THE JAPAN TIMES / International New York Times	3か月
新聞タイトル数	合計 19

注1 朝日新聞は、明治21年7月号から縮刷版を所蔵。

(ただし、大正12年1月～昭和4年8月は欠号)

朝日新聞記事データベース「聞蔵II」で、昭和60年8月以降の記事が検索・閲覧可能。

* 「聞蔵II」は図書館のインターネットコーナーで利用可能。



1階 新聞・雑誌コーナー



2階 石原慎太郎文庫

9. 令和3年度 受入雑誌

*印のついているものは寄贈による受入

	一般 雑誌 タイトル	図書館	小坪	沼間
1	I'm home	1	0	0
2	AERA	1	0	0
3	AERA with Kids	1	0	0
4	明日の友	1*	0	0
5	an・an	1	0	0
6	&Premium	1	0	0
7	いいね	0	0	1
8	一個人	0	0	1
9	一枚の繪	1	0	0
10	WiLL	1	0	0
11	WEDGE	1*	0	0
12	うかたま	0	0	1
13	栄養と料理	1	0	0
14	エコノミスト	1	0	0
15	SF マガジン	1	0	0
16	ESSE	0	0	1
17	NHK 囲碁講座	0	0	1
18	NHK きょうの健康	1	0	0
19	NHK きょうの料理	1	1	0
20	NHK きょうの料理ビギナーズ	1	0	0
21	NHK 趣味の園芸	0	1	0
22	NHK 趣味の園芸やさしいの時間	1	0	0
23	NHK 将棋講座	1	0	0
24	NHK すてきにハンドメイド	1	1	0
25	ELLE gourmet(エル・グルメ)	1	0	0
26	ELLE DECORATION	0	1	0
27	演劇界	1	0	0
28	OZ magazine	1	0	0
29	おとなの週末	1	0	0
30	オール読物	0	0	1
31	オレンジページ	1	0	0
32	音楽の友	1	0	0
33	会社四季報	1	0	0
34	Casa BRUTUS	1	0	0
35	KAZI(舵)	1	0	0
36	かぞくのじかん	1	0	0
37	Cut	1	0	0
38	家庭画報	1	0	0
39	かまくら春秋	1	0	0
40	Kayak(カヤック)	1	0	0
41	キネマ旬報	1	0	0
42	ku:nel(クウネル)	1	0	0
43	月刊クーヨン	1	0	0
44	暮らしの手帖	1	0	1
45	CREA	0	1	0
46	クレア・トラベラー	1	0	0
47	クロワッサン	0	1	0
48	群像	1	0	0
49	芸術新潮	1	0	0
50	GOETHE	1	0	0

	一般 雑誌 タイトル	図書館	小坪	沼間
51	現代詩手帖	1	0	0
52	現代の図書館	1*	0	0
53	航空ファン	1	0	0
54	皇室	1*	0	0
55	子どもの本棚	1	0	0
56	GOLF DIGEST	1	0	0
57	CYCLE SPORTS	1	0	0
58	サッカーマガジン	1	0	0
59	サライ	0	1	0
60	サンデー毎日	1	0	0
61	JTB 時刻表	1	0	0
62	CNN ENGLISH EXPRESS	1	0	0
63	月刊自家用車	1	0	0
64	CG-CAR GRAPHIC-	0	1	0
65	思想	1	0	0
66	週刊朝日	1	0	0
67	週刊金曜日	1	0	0
68	週刊新潮	1	0	1
69	週刊ダイヤモンド	1	0	0
70	週刊東洋経済	1	0	0
71	週刊文春	1	1	0
72	週刊ベースボール	1	0	0
73	小説新潮	1	0	0
74	SHONAN TIME	0	1	0
75	新潮	1	0	0
76	ジャズ批評	1	0	0
77	Jurist (ジュリスト)	1	0	0
78	すばる	1	0	0
79	Sports Graphic Number	1	0	0
80	スマッシュ	1	0	0
81	住む。	1	0	0
82	相撲	1	0	0
83	正論	1	0	0
84	世界	1	0	0
85	世界の艦船	1	0	0
86	SOFTWARE DESIGN	1	0	0
87	TIME	1	0	0
88	Tarzan	1	0	0
89	旅の手帖	1	0	0
90	短歌	1	0	0
91	ダイヤモンド ZAI	1	0	0
92	ダ・ヴィンチ	1	0	0
93	月刊ダンスビューウ	0	0	1
94	DANCE MAGAZINE	1	0	0
95	dancyu	1	0	0
96	中央公論	1	0	0
97	チルチンびと	0	1	0
98	つり人	1	0	0
99	月刊 DAY	1	0	0
100	鉄道ジャーナル	0	0	1

	一般 雑誌 タイトル	図書館	小坪	沼間
101	鉄道ピクトリアル	1	0	0
102	天然生活	1	0	0
103	月刊天文ガイド	1	0	0
104	東京人	1	0	0
105	ドゥーパ	1	0	0
106	特選街	1	0	0
107	図書館雑誌	1*	0	0
108	NATIONAL GEOGRAPHIC-日本版-	1	0	0
109	NALU	1	0	0
110	日経 WOMAN	1	0	0
111	日経サイエンス	1	0	0
112	TRENDY 日経トレンドイヤー	1	0	0
113	日経パソコン	1	0	0
114	日経ビジネス	1	0	0
115	日経 PC21	0	1	0
116	日経ヘルス	1	0	0
117	日経マネー	1	0	0
118	日本カメラ	1	0	0
119	Newsweek 日本版	1	0	0
120	Newton	1	0	0
121	ノジュール	1	0	0
122	俳句	1	0	0
123	Hanako	1	0	0
124	母の友	1	0	0
125	ハヤカワミステリマガジン	1	0	0
126	月刊バスケットボール	1	0	0
127	美術手帖	1	0	0
128	ひととき	1*	0	0
129	BE-PAL	1	0	0
130	FIGARO japon	1	0	0
131	フォトコン	1	0	0
132	月刊福祉	1	0	0
133	婦人公論	1	0	0
134	婦人之友	1	0	1*
135	武道	1*	0	0
136	BRUTUS	1	0	0
137	文学界	1	0	0
138	文藝春秋	1	0	0
139	プレジデント	1	0	0
140	プレジデント Family	1	0	0
141	Pre-mo	1	0	0
142	Baby - mo(ベビモ)	1	0	0
143	VERY	1	0	0
144	Pen	1	0	0
145	Voice	1	0	0
146	毎日が発見	0	0	1
147	Mac Fan	1	0	0
148	MADURO	1	0	0
149	Mart	0	1	0
150	MAMOR	1*	0	0

	一般 雑誌タイトル	図書館	小坪	沼間
151	ミセスのスタイルブック	1	0	0
152	目の眼	1	0	0
153	MORE(モア)	1	0	0
154	MOE	1	0	0
155	MOSTLY CLASSIC	1	0	0
156	MODERN LIVING	1	0	0
157	山と溪谷	1	0	0
158	ゆうゆう	1	0	0
159	ユリイカ	1	0	0
160	ラグビーマガジン	1	0	0
161	ラジオ深夜便	1	0	0
162	ランナーズ	1	0	0
163	レクリエ	1	0	0
164	レタスクラブ	0	0	1
165	和楽	0	0	1
	一般 雑誌 各館 計	144	13	14

	児童 雑誌 タイトル	図書館	小坪	沼間
166	アニメージュ	1	0	0
167	かがくのとも	1	0	0
168	Clara	1	0	0
169	子供の科学	1	0	0
170	こどものとも	1	0	0
171	こどものとも0・1・2	1	0	0
172	こどものとも(年中向き)	1	0	0
173	月刊ジュニアエラ	1	0	0
174	たくさんのふしぎ	1	0	0
175	ちいさなかがくのとも	1	0	0
176	テルミ	1*	0	0
177	年少版こどものとも	1	0	0
	児童 雑誌 各館 計	12	0	0

受入タイトル数	図書館	小坪	沼間
一般	144	13	14
児童	12	0	0
各館計	156	13	14

受入雑誌数	図書館	小坪	沼間
一般 購入雑誌数	136	13	13
一般 寄贈雑誌数	8	0	1
児童 購入雑誌数	11	0	0
児童 寄贈雑誌数	1	0	0
各館計	156	13	14

受入タイトル数 全館合計	177
受入雑誌数 全館合計	183

10. 図書館の刊行物

図書館ホームページ上でも閲覧可能（図書館見学用パンフレットを除く）

- | | |
|-----------------------|----------|
| 図書館報『マーメイド通信』（お知らせ版） | 隔月刊 |
| 『郷土マーメイド』（郷土特集記事） | 不定期発行 |
| 『マーメイドくらぶ』（子ども版・YA版） | 各2回、年4回刊 |
| レファレンス事例リーフレット『図書館探偵』 | 不定期発行 |
| 健康・医療情報テーマ別ブックリスト | 不定期発行 |
| 健康・医療情報テーマ別調べ方案内 | 不定期発行 |
| 高齢者向けテーマ別ブックリスト | 不定期発行 |



図書館見学用パンフレット『ようこそ返子市立図書館へ』
 調べ学習用パンフレット『調べるって楽しい！ - 図書館をつかった調べ学習のガイド』
 本を探すためのパンフレット『本をさがそう！ - 図書館利用ガイド』

- ブックリスト『子どもと楽しむ絵本のリスト 0～2歳』
 『子どもと楽しむ絵本のリスト 2～3歳』
 『子どもと楽しむ絵本のリスト 3～4歳』
 『子どもと楽しむ絵本のリスト 4～6歳』
 『読み聞かせ おすすめの本』



11. 事業実施報告

11-1 展示

*新型コロナウイルス感染拡大防止による臨時休館

図書館：令和2年3月2日（月）～5月31日（日）

分室：令和2年2月29日（土）～5月31日（日）、令和3年1月11日（月）～3月21日（日）

テーマ展示

一般【展示冊数計 一般：1,613冊、ミニ：999冊／貸出回数計 一般：2,426回、ミニ：750回】

展示期間		1階 一般展示 テーマ	展示冊数	2階 ミニ展示 テーマ	展示冊数
開始	終了		貸出回数		貸出回数
6月 1日	7月 13日	日本がおもしろい	165	時には子どものように	107
			256		84
7月 15日	8月 3日	フェアトレードを知る	67	映像化された本たち	107
			57		39
8月 5日	9月 7日	AIとITと私	117	戦国時代へ	110
			273		66
9月 9日	10月 12日	大きく息を吸い込んで (自殺予防)	280	ミステリーの世界	106
			409		44
10月 14日	11月 9日	受賞作を読もう	188	おうち時間	131
			245		152
11月 11日	12月 7日	働くということ	238	ペットも家族	120
			327		76
12月 9日	1月 18日	ベートーヴェンアニバーサリー イヤー - 生誕250年ベートー ヴェンとその時代 -	186	令和新干支物語	94
			301		70
2月 3日	3月 11日	3.11から未来へ～過去から学 び、みんなで備えよう～	205	ことばの贈り物 (3月8日まで)	118
			198		103
3月 12日	4月 12日	涙と笑いとユーモアと	167	エシカル生活 (3月10日から)	106
			360		116

郷土展示【展示冊数計 102冊／貸出回数計 76回】

展示期間		展示テーマ	展示冊数	貸出回数
開始	終了			
6月10日	10月12日	逗子の分離独立運動	13	6
10月14日	1月18日	和賀江島	41	34
2月3日	4月12日	逗子の風景 明治～大正	48	36

臨時展示【展示冊数計 69冊／貸出回数計 44回】

展示期間		展 示 テ ー マ	展示点数	貸出回数
開始	終了			
11月18日	12月10日	全ての人に本の楽しみを－逗子市立図書館の 障がい者サービス（障がい者週間）	69	44

健康・医療情報展示【展示冊数計 539 冊／貸出回数計 1,144 回】

展示期間		展示テーマ	展示冊数	貸出回数
開始	終了			
6月10日	8月3日	休養と心の健康	96	157
8月5日	10月12日	生活習慣病に NO！	110	228
10月14日	12月7日	介護・リハビリ・認知症	100	168
12月9日	2月8日	カラダを知る	122	293
2月10日	4月12日	医学の本を読んでみよう	111	298

追悼展示【展示冊数計 71 冊／貸出回数計 42 回】

展示期間		展 示 テ ー マ	展示冊数	貸出回数
開始	終了			
6月10日	6月18日	田畑精一（絵本作家）	13	7
8月7日	8月22日	外山滋比古（英文学者・評論家）	25	20
8月22日	8月30日	山崎正和（劇作家・評論家）	9	1
12月26日	12月28日	なかにし礼（作詞家）	24	14

高齢者展示【展示冊数計 156 冊／貸出回数計 487 回】

展示期間		展 示 テ ー マ	展示冊数	貸出回数
開始	終了			
6月1日	9月28日	昭和のおもひで	35	177
10月1日	11月16日	老後の安心	36	87
12月11日	1月18日	ベストリーダー	47	134
2月4日	3月31日	シニアライフ満喫	38	89

名画座展示【展示冊数計 148 冊／貸出回数計 136 回】

展示期間		作 品 名	展示点数	貸出回数
開始	終了			
9月2日	9月28日	わが命つきるとも	30	27
11月1日	11月30日	海角七号―君想う、国境の南	50	39
12月18日	1月9日	ロビンとマリアン	37	41
2月22日	3月22日	オールウェイズ	31	29

視聴覚展示【展示冊数計 60 冊／貸出回数計 118 回】

展示期間		作 品 名	展示点数	貸出回数
開始	終了			
12月9日	1月18日	ベートーヴェンアニバーサリーイヤー ―生誕 250 年ベートーヴェンとその時代―	39	44
2月3日	3月31日	映画監督黒澤明の世界	21	74

児童 展示

【展示冊数計 児童・柱：1,622 冊、YA：396 冊／貸出回数計 児童・柱：2,380 回、YA：658 回】

展示期間		展示場所およびテーマ〔展示冊数／貸出回数〕		
開始	終了	児童展示	柱展示	YA 展示
7月1日	8月3日	教科書に出てくるおはなしを 読んでみよう！ 〔208 冊／270 回〕		マーメイドくらぶ YA 版 「この夏中学生高校生の 君におすすめの本」 〔12 冊／32 回〕
7月15日	7月27日	2021 年度使用中学校教科用図書展示会		
8月4日	9月7日	平和を考える 〔217 冊／118 回〕		
9月9日	10月12日	ぼくたち、みんな生き物！ (動物愛護週間) 〔216 冊／313 回〕		宇宙は果てしなく… 〔94 冊／109 回〕
10月14日	11月9日	マーメイドくらぶ 「どうなってるの!? みんなのからだ」 〔101 冊／117 回〕	ハロウィン (臨時展示・下記参 照)	みんなからのおすすめ 本〔66 冊／113 回〕
11月11日	12月25日	クリスマス 〔399 冊／881 回〕		クリスマス 〔54 冊／90 回〕
12月26日	1月18日	ウッシッシー！ 〔134 冊／183 回〕		マーメイドくらぶYA 版「今回のテーマはY A 絵本 Part2」 〔51 冊／87 回〕
2月3日	3月8日	かわいくておいしいスイーツの世界 〔205 冊／363 回〕		中高生からの経済 〔68 冊／134 回〕
3月10日	4月12日	東日本大震災から 10 年 〔142 冊／135 回〕		防災、減災で できること 〔51 冊／93 回〕

*6月1日(月)～6月29日(月)：新型コロナウイルス感染拡大防止対策のため展示を休止

児童 臨時展示【展示冊数計 252 冊／貸出回数計 485 回】

展示期間		展示テーマ	展示冊数	貸出回数
開始	終了			
6月13日	8月31日	課題図書	30	109
7月1日	8月31日	図書館からの夏休みのおすすめ本	118	244
10月8日	10月31日	ハロウィン	98	119
3月3日	3月31日	ハンガーゲーム	6	13



YA 展示「みんなからのおすすめ本」

分室 展示

一般展示【展示冊数計 小坪：435冊、沼間：335冊／貸出回数計 小坪：580回、沼間：415回】

展示期間		小坪分室	展示冊数	沼間分室	展示冊数
開始	終了	展示テーマ	貸出回数	展示テーマ	貸出回数
6月 1日	7月 13日	FLOWER FESTIVAL	46		
			55		
7月 15日	8月 3日	ノスタルジー	52	素敵な朝時間	47
			47		42
8月 5日	9月 7日	ホラホラホラー	51	おとなの暮らし	48
			67		66
9月 9日	10月 12日	美男・美女	59	ほっとひといきリラック スタイム	43
			98		65
10月 14日	11月 9日	IKIZAMA	52	ゆかしい	44
			81		51
11月 11日	12月 7日	それも愛、これも愛	54	月、星、宇宙へ	43
			77		30
12月 9日	1月 18日	お悩み解決します	54	心と体に栄養を	60
			100		97
3月 22日	4月 12日	新しいこと 始めてみませんか？	67	笑顔、お届けします！	50
			55		64

児童展示【展示冊数計 393冊／貸出回数計 440回】

展示期間		沼間分室	展示冊数	貸出回数
開始	終了	展示テーマ		
6月1日	6月29日	ぽちゃん ぶくぶく みずのなか	60	121
7月1日	7月31日	おおきくなったら なにになりたい？	57	51
8月1日	8月31日	こわいは・な・し	64	37
9月14日	10月31日	ハロウィン	67	120
11月15日	12月25日	メリークリスマス	80	97
3月22日	3月29日	ねえ よんで よんで	65	14

全展示合計

	一般			児童			計		
	展示回数	展示冊数	貸出回数	展示回数	展示冊数	貸出回数	展示回数	展示冊数	貸出回数
図書館	41回	3,757冊	5,223回	20回	2,270冊	3,523回	61回	6,006冊	8,746回
小坪分室	8回	435冊	580回	0回	0冊	0回	8回	435冊	580回
沼間分室	7回	335冊	415回	6回	393冊	440回	13回	728冊	855回
合計	56回	4,527冊	6,218回	26回	2,663冊	3,963回	82回	7,190冊	10,181回

特別展示

年末年始企画「本の福袋」(一般向け)

年末年始の休館をはさみ、貸出期間が長くなる時期に、中身の見えない福袋形式で本を貸出することで新たな本との出会いを楽しんでもらうことを目的とする。

日程：12月16日(木)～12月28日(月) *なくなり次第終了

場所：図書館2階カウンター前、小坪・沼間分室

内容：本を2冊ずつ、中の見えない福袋に入れて希望者に貸出する。80セット作成。

場所	制作数		貸出数	
	パック	冊数	パック	冊数
図書館	50	100	50	100
小坪分室	15	30	15	30
沼間分室	15	30	15	30
		計	80	160

本のふくぶくろ(児童・YA向け)

中の見えない福袋形式で本を貸出することで、新たな本との出会いのきっかけを作るとともに、図書館や本への興味を促すことを目的とする。

日程：図書館 1月6日(水)～1月18日(月)

分室 1月6日(水)～1月10日(日)

*分室は1月11日(月)～3月21日(日)

新型コロナウイルス感染拡大防止により臨時休館

場所：図書館1階カウンター前、小坪・沼間分室

内容：本を2冊ずつ、中の見えない袋に入れ「本のふくぶくろ」として貸出する。



(内訳)

年齢層	制作数 (パック数/冊数)			貸出数 (パック数/冊数)		
	図書館	小坪	沼間	図書館	小坪	沼間
就学前	15/30	5/10	5/10	15/30	5/10	2/4
小学校低学年 (1～3年)	15/30	5/10	5/10	15/30	1/2	0/0
小学校高学年 (4～6年)	6/12			6/12		
YA (中学生・ 高校生)	6/12			6/12		
計	42/84	10/20	10/20	42/84	6/12	2/4

計 50 パック 100 冊貸出

11-2 高齢者サービス

市内在住の 65 歳以上の方を対象に、高齢者サービスを実施。

令和 2 年度は新型コロナウイルス感染拡大防止のため、高齢者サービス講座および高齢者施設訪問おはなし会は実施せず。

シニア読書通帳の配布

読んだ本の記録ができて、図書館利用に役立つ情報を記載した通帳を使って、読書や図書館利用をさらに楽しんでもらうことを目的に、平成 30 年 9 月 1 日より配布開始。通帳所持者には、電話やカウンターでの予約受付サービスも行う。

配布場所：図書館、小坪分室、沼間分室

対象：逗子市在住で 65 歳以上の図書館カード所持者

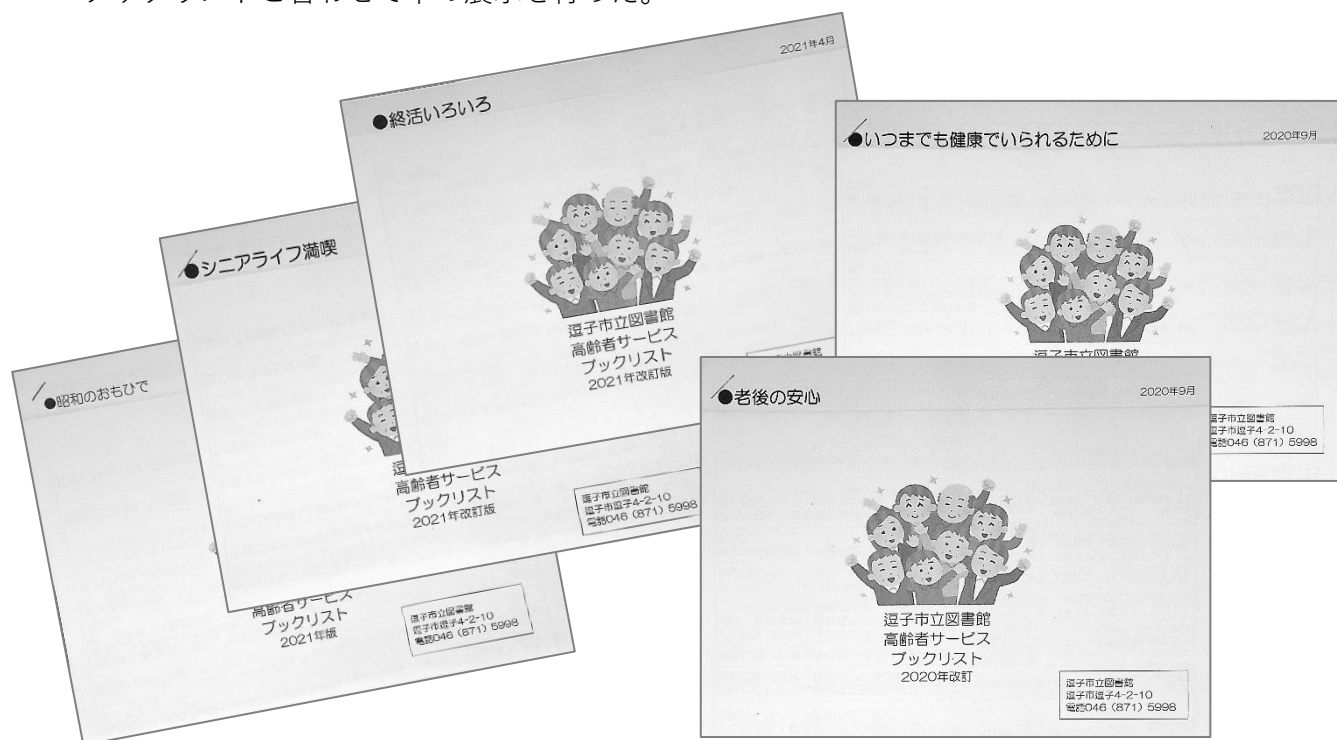
配布数：133 冊



テーマ別ブックリストの作成・展示

高齢者が興味・関心のあるテーマを中心に作成した 9 種類のブックリストを引き続き配布、また全てのブックリストの改訂を行った。

ブックリストと合わせて本の展示を行った。



臨時講習

閲覧席申込システム事前体験講習

令和 3 年度より導入予定の閲覧席申込システムについて、機器の操作に慣れていない高齢者を対象に事前に体験講習を行い、図書館を活用してもらうことを目的に実施。

日時：令和 3 年 3 月 24 日（水）～3 月 31 日（水）

午前 9 時～午前 11 時、午後 2 時～午後 4 時の希望の時間帯（15 分程度）

場所：図書館 2 階 閲覧席申込システム端末前

対象：逗子市在住で 65 歳以上の図書館カード所持者、個別実施

実施数：5 人

11-3 児童サービス

定例のおはなし会

絵本の読み聞かせやおはなしなどを通して、子どもたちに本の世界の魅力を伝え、豊かな想像力や自発的な読書習慣を身につけてもらうことを目的に実施。

場所：図書館 1階 おはなしコーナー

内容

わらべうたであそぼう (0～1歳児と保護者 対象)	日時：毎月第1木曜日 10：30～10：50 内容：わらべうた、絵本の読み聞かせなど
おひざにだっこのおはなし会 (2～3歳児と保護者 対象)	日時：毎月第3木曜日 10：30～11：00 内容：絵本の読み聞かせ、紙芝居、わらべうた、パネルシアターなど
わんぱくおはなし会 (4歳～6歳の子ども 対象)	日時：毎月第3木曜日 15：30～16：00 内容：すばなし、絵本の読み聞かせ、紙芝居など
土曜日おはなし会 (小学校低学年の子ども 対象) 協力：ずしすばなしの会 (ボランティア)	日時：毎月第1土曜日 14：00～14：30 内容：すばなし、絵本の読み聞かせ、紙芝居など

実施状況 (参加人数)

	わらべうた			おひざにだっこ			わんぱく			土曜日		
	子ども	大人	計	子ども	大人	計	子ども	大人	計	子ども	大人	計
4～10月	中止											
11月	中止			6	5	11	5	5	10	中止		
12月	10	11	21	6	10	16	6	6	12	6	3	9
1～3月	中止											
合計	10	11	21	12	15	27	11	11	22	6	3	9
平均	10	11	/	6	7.5	/	5.5	5.5	/	6	3	/
元年度	108	110	218	73	57	130	145	81	226	107	67	174
前年度比 %	9.3	10	9.6	16.4	26.3	20.8	7.6	13.6	9.7	5.6	4.5	5.2

*新型コロナウイルス感染拡大防止のため、4～10月、1～3月は実施せず。

*12月はクリスマスおはなし会

*新型コロナウイルス感染防止対策を行い、各回先着5組まで市内在住者を対象に申込受付制とした。当日希望者が多かった場合は2回実施。

小学生おはなし会

場所：図書館 1階 おはなしコーナー

対象：小学生

内容：小学生向けのすばなし、絵本の読み聞かせ、紙芝居など

協力：ずしすばなしの会 (ボランティア)

実施状況 (参加人数)

	日時	子ども	大人	計
冬の小学生おはなし会	12月19日(土) 15：30～16：10	6	3	9

*実施を予定していた8月の夏の小学生おはなし会と3月の春の小学生おはなし会は、新型コロナウイルス感染拡大防止のため中止。

図書館おはなし会 with こどもブリッツ

ボランティアと図書館職員によるなつやすみおはなし会

新型コロナウイルス感染拡大防止のため実施せず。

田中たまさんのダンボール紙芝居

場所：図書館 1階 おはなしコーナー

内容：手作り紙芝居など

実施状況（参加人数）

日時	子ども	大人	計
3月27日（土） 10：30～11：00	3	2	5

小坪分室おはなし会

場所：小坪小学校区コミュニティセンター 和室

内容：絵本の読み聞かせ、紙芝居など

実施状況（参加人数）

日時	子ども	大人	計
12月24日（木） 15：30～15：50	1	1	2

*7月予定のおはなし会は新型コロナウイルス感染拡大防止のため実施せず。

沼間分室おはなし会

場所：沼間小学校区コミュニティセンター 和室

内容：絵本の読み聞かせ、紙芝居など

実施状況（参加人数）

日時	子ども	大人	計
12月23日（金） 10：30～10：45、10：50～11：05	7	7	14

*7月予定のおはなし会は新型コロナウイルス感染拡大防止のため実施せず。

全おはなし会参加人数

		開催回数	子ども	大人	計
令和2年度	図書館	8回	48人	45人	93人
	小坪分室	1回	1人	1人	2人
	沼間分室	1回	7人	7人	14人
	合計	10回	56人	53人	109人
令和元年度		49回	614人	400人	1,014人
前年度比		20.4%	9.1%	13.3%	10.7%

*おはなし講座、図書館探検クイズラリーは新型コロナウイルス感染拡大防止のため実施せず。

読んでみる？わたしのおすすめ本

子ども自身におすすめ本の紹介を書いてもらい、本と一緒に展示することで、子どもたちが図書館や本に親しみを持ち、新しい本と出会うことを目的とする。応募されたおすすめ本は、紹介用紙とともに館内に展示する。

日程：募集期間 7月6日（月）～11月9日（月）

展示期間 10月14日（水）～11月9日（月）

場所：図書館1階児童柱展示コーナー及びYA展示コーナー

応募数および内訳：応募数 50枚

（内訳）

学年	応募数	計
就学前	4	4枚
小学校1年生	4	小学生 計25枚
小学校2年生	6	
小学校3年生	3	
小学校4年生	8	
小学校5年生	1	
小学校6年生	3	
中学校1年生	0	中学生 計10枚
中学校2年生	4	
中学校3年生	6	
不明	11	11枚
	合計	50枚

ファーストブック

あかちゃん（0歳児）と保護者が絵本の絵とことばを通して、快いひとときを持つことを支援する事業。毎月1回、子育て支援課が実施する4か月児健診時に、保護者へファーストブックの趣旨を説明する冊子や図書館の利用案内等を配布する。

令和2年度は図書館職員による対面のファーストブック事業実施を中止し、代替策として、子育て支援課に毎月4か月児健診対象者数の冊子を提供し、健診時に配布してもらうこととした。なお、4月、5月の4か月児健診は、新型コロナウイルス感染拡大防止による延期となったため、6月にまとめて実施された。

場所：逗子市保健センター

実施状況（子育て支援課への冊子提供数）

4月	5月	6月	7月	8月	9月	10月	11月	12月	1月	2月	3月	計
なし	なし	130	25	25	0	30	30	30	40	30	30	370

11-4 視聴覚サービス

図書館名画座映画会

場所：逗子文化プラザ さざなみホール

定員：50人

開催日時	上映作品	来場者数	備考
9月28日(月) 14:00～	★わが命つきるとも	28人	逗子市在住のみ 定員40名
11月30日(月) 14:00～	バリアフリー映画会※ 海角七号	27人	
3月22日(月) 14:00～	★オールウェイズ	43人	定員50名
全3回	来場者 合計	98人	
	平均	33人	

*5月・7月は新型コロナウイルス感染拡大防止のため開催中止。

逗子文化プラザホールの規定により、マスク着用および氏名・連絡先を記入のうえ入場。

★「みんなでシネマ」対象作品 令和2年度 2作品上映

「みんなでシネマ」は、図書館で所蔵する著作権承認済映像資料を、映画会上映用として利用できるサービス。許諾作品約1,600作品のうち、現在当館で所蔵している映像資料（ビデオ、DVD）を図書館主催の映画会に利用。

※バリアフリー映画

視覚障がい者用音声ガイド・聴覚障がい者用日本語字幕付の映画

各事業参加人数（おはなし会・展示を除く）

	講座				講習		映画会	
	延回数	参加人数			延回数	参加者数	延回数	参加者数
		子ども	大人	計				
図書館	0回	0人	0人	0人	0回	0人	3回	98人
小坪分室	0回	0人	0人	0人	0回	0人	0回	0人
沼間分室	0回	0人	0人	0人	0回	0人	0回	0人
計	0回	0人	0人	0人	0回	0人	3回	98人

12. 学校・関係機関等との連携事業

学校・関係機関との連携事業

学校長期貸出・団体貸出実績

学校名	学校長期貸出 (上段：当年度新規貸出数 下段：継続貸出数)		団体貸出 貸出冊数
	パック数	貸出冊数	
逗子小学校	1	12	188
	14	211	
沼間小学校	1	12	3
	15	280	
久木小学校	1	12	12
	5	84	
小坪小学校	1	12	226
	12	187	
池子小学校	1	12	246
	21	352	
逗子中学校	0	0	94
	0	0	
久木中学校	1	11	65
	2	28	
沼間中学校	0	0	0
	0	0	
湘南保育園			85
計	6	71	919
	69	1,142	

リサイクル本 提供実績

学校・団体名	提供冊数
逗子小学校	402
久木小学校	70
小坪小学校	0
沼間小学校	222
池子小学校	179
逗子中学校	67
久木中学校	140
沼間中学校	52
小坪保育園	33
湘南保育園	33
計	1,198

見学・視察

実施状況（参加人数等）

内容	実施日	学校名・学年等	参加者数	引率者数
図書館見学	11月10日(火)	逗子小学校2年生	125	4
調べ学習	11月11日(水)	逗子小学校 5年1組・3組・4組	101	2
調べ学習	11月12日(木)	逗子小学校5年1組・2組	67	2
		計	293	8



逗子小学校2年生図書館見学
(休館日に実施)

訪問読み聞かせ・おはなし会

①子育て支援センター わらべうたと絵本の会

目的：子育て支援センターに来所している親子向けに、わらべうたおはなし会を開催。

場所：逗子市子育て支援センター 和室

対象：0～1歳の子どもと保護者

実施状況（参加人数等）

開催日時	子ども	大人	計
11月30日（月）14：00～14：20	4	4	8

*5月・8月・2月予定の会は新型コロナウイルス感染拡大防止のため実施せず。

⑤ 中学校訪問読み聞かせ

図書館より、中学校の朝学活の時間に読み聞かせを行うために訪問。

実施状況（参加人数等）

開催日時	学校名	学年等
12月14日（月）8：30～8：40	逗子中学校	1年A～C組 123人

逗子市観光協会との連携事業

関連資料の相互配置

逗子市の観光PRと地域の産業振興を進めるために、図書館作成の郷土関連レファレンス事例リーフレットを逗子市観光協会に提供した。また、図書館では、パンフレットラックを設置し、逗子市観光協会からパンフレット等の提供を受け、逗子の観光を広めるコーナーで掲示、配布した。

図書館協力団体との連携事業

古本リサイクル市の共催

リサイクル市は、不要本を持ち寄り、欲しい人に持ち帰ってもらう交換会。毎年6月と12月の年2回の開催で、図書館フレンズ・逗子と図書館との共催事業。

令和2年度は新型コロナウイルス感染拡大防止のため実施せず。

13. 職員研修等

神奈川県図書館協会等主催研修

職員の業務知識を広げ、専門性を深めるため、神奈川県立図書館や神奈川県図書館協会が主催する研修に職員が参加。令和2年度は新型コロナウイルス感染拡大防止のため、資料掲載による研修。実施日および内容

開催日時	研修名	受講者数
6月11日(木)～ 6月30日(火)	令和2年度市町村図書館等職員研修<基礎>	8名
10月6日(火)～ 10月15日(木)	令和2年度市町村図書館等職員研修<専門 レファレンス①>	6名
11月4日(水)～ 11月13日(金)	令和2年度市町村図書館等職員研修<専門 レファレンス②>	3名
2月16日(火)～ 2月25日(木)	令和2年度市町村図書館等職員研修<専門 地域資料>	1名

館内研修

職員の業務知識を深めるため、様々なテーマで定期的に研修を実施。
令和2年度は新型コロナウイルス感染拡大防止のため実施せず。

防災訓練

火災、地震等の緊急事態に備え、年2回実施。

第1回 逗子文化プラザホールとの合同訓練

日時：11月17日(火) 10:00～12:00

内容：火災発生に伴い、図書館から避難場所(フェスティバルパーク)への避難誘導を、担当を交代し2回に分けて実施。併せて防潮板の設置訓練を実施。

参加者：18人

第2回 逗子文化プラザホールとの合同防災訓練

日時：2月2日(火) 10:00～12:00

内容：火災発生に伴い、図書館から避難場所(フェスティバルパーク)への避難誘導を、担当を交代し2回に分けて実施。併せて防潮板の設置訓練を実施。

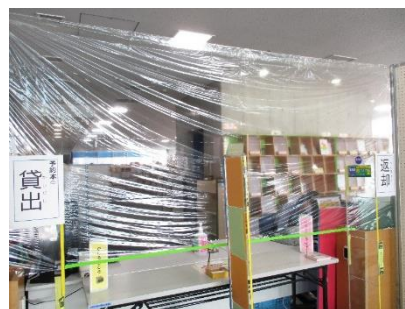
参加者：16人

14. 新型コロナウイルス感染拡大防止のための対応

新型コロナウイルスの感染拡大に伴い、図書館・分室は令和2年2月より臨時休館やイベントの中止をはじめ、様々な感染防止策を行った。

経過

月	日	対応
2月	29日(土)	新型コロナウイルス感染拡大防止のため、3月15日(日)まで小坪・沼間分室を臨時休館
3月	2日(月)	新型コロナウイルス感染拡大防止のため、3月15日(日)まで図書館を臨時休館
	16日(月)	休館を3月31日(火)まで延長、図書館・分室とも予約資料の受取・返却の臨時窓口を開設して受付
	27日(金)	休館を4月15日(水)まで延長
4月	3日(金)	休館を5月17日(日)まで延長
	10日(金)	7日発令の緊急事態宣言を受け、5月17日(日)まで図書館・分室とも全面休館 ・貸出・返却業務はすべて休止 (ブックポスト回収は継続) ・電話およびWebでの予約のみ継続 ・3月2日(月)以降の返却期限の資料を延長
5月	8日(金)	全面休館期間を5月31日(日)まで延長
	13日(水)	従来の有料宅配サービスを一部変更し、送料実費負担による図書宅配サービスを開始
6月	1日(月)	図書館・分室再開 ・カウンターおよび書架エリアのみ立ち入り可、閲覧席・座席利用不可 ・リクエスト・レファレンスの受付、館内閲覧、コピーサービスは休止 ・視聴覚・インターネットコーナーは利用休止 ・館内滞在時間30分以内、最大定員50人 ・予約資料の貸出優先時間の設定 ・図書・雑誌の貸出冊数を12点、貸出期間を3週間に一時変更 ・3月2日(月)以降の返却期限はすべて6月15日(月)に延長 ・共用部分の定期清掃(継続中)
	10日(水)	図書館1・2階の閲覧席・座席は、席数を減らし利用券を配布して利用再開 ・新聞・雑誌コーナーおよびおはなしコーナーの利用再開 ・コピーサービス再開 ・館内滞在時間1時間以内、最大定員100人 ・分室は館内座席の利用休止を継続



7月	1日(水)	リクエスト・窓口レファレンスの受付再開 ・館内滞在時間1時間30分以内、最大定員120人
	15日(水)	視聴覚・インターネットコーナーの利用再開 ・館内滞在時間2時間以内、最大定員140人
9月	2日(水)	分室の閲覧席利用再開
	28日(月)	図書館名画座映画会を再開
10月	1日(木)	図書・雑誌の貸出期間および貸出冊数を従来どおりの6冊2週間に戻す 電話での予約およびパスワード発行受付を終了 神奈川県LINEコロナお知らせシステムに登録
	14日(水)	図書館3階閲覧席の利用再開 机のある閲覧席のみ利用券を配布することに変更 おはなしコーナーの人数制限解除 ・館内滞在時間4時間以内、最大定員160人
11月	11日(水)	図書館3階閲覧席とパソコン専用席に空気清浄機を3台設置
	19日(木)	おはなし会を再開 
1月	11日(月)	7日発出の緊急事態宣言を受け、2月28日(日)まで小坪・沼間分室を休館 図書館名画座・おはなし会の中止 電話での予約およびパスワード発行を受付
	21日(木)	図書館入口に図書除菌機を1台追加設置 
2月	10日(水)	小坪・沼間分室の休館期間を3月7日(日)まで延長 図書館の館内滞在時間を2時間以内に変更
3月	8日(月)	小坪・沼間分室の休館期間を3月21日(日)まで延長
	22日(月)	小坪・沼間分室再開 図書館・分室の館内滞在時間の制限を解除 電話での予約およびパスワード発行受付を終了 図書館名画座・おはなし会を再開

15. 逗子市立図書館協議会

図書館法の規定に基づき設置された委員会。

定数は5人以内で任期は2年。

開催日および主な議案

	開 催 日	議 案
第1回	令和2年7月1日(水)	1) 令和元年度図書館利用状況について(報告) 2) 令和元年度逗子市立図書館のサービス目標の進捗状況について(事業評価) 3) 令和元年度逗子市子どもの読書活動推進計画の進捗状況について(報告) 4) 令和2年度図書館の体制について(報告) 5) 令和2年度図書館事業概要について(報告) 6) 逗子市教育委員会点検・評価について 7) その他
第2回	令和2年11月12日(木)	1) 令和2年度図書館の利用状況について 2) 「逗子市立図書館のサービス目標2018」に基づく事業実施の状況について 3) 次期図書館システムについて 4) その他
第3回	令和3年3月9日(火)	1) 令和2年度図書館の利用状況について(報告) 2) 「逗子市立図書館のサービス目標2018」に基づく事業実施の状況について(報告) 3) その他

図書館協議会委員

任期 令和元年5月30日～令和3年5月29日

会長	汐崎 順子	(学識経験者)	慶應義塾大学非常勤講師(図書館学)
	石井 敬士	(学識経験者)	元神奈川県立図書館調査部長
	辻 伸枝	(社会教育関係者)	大学図書館司書・「図書館フレンズ・逗子」世話人代表
	川名 裕	(学校教育関係者)	逗子市立久木小学校校長(令和2年3月31日まで)
	吉川 裕美	(学校教育関係者)	逗子市立池子小学校校長(令和2年4月1日から)
	米元 真由美	(公募市民)	

16. 予算（令和3年度・2年度）

歳出予算 教育費 社会教育費 図書館費（単位は千円）

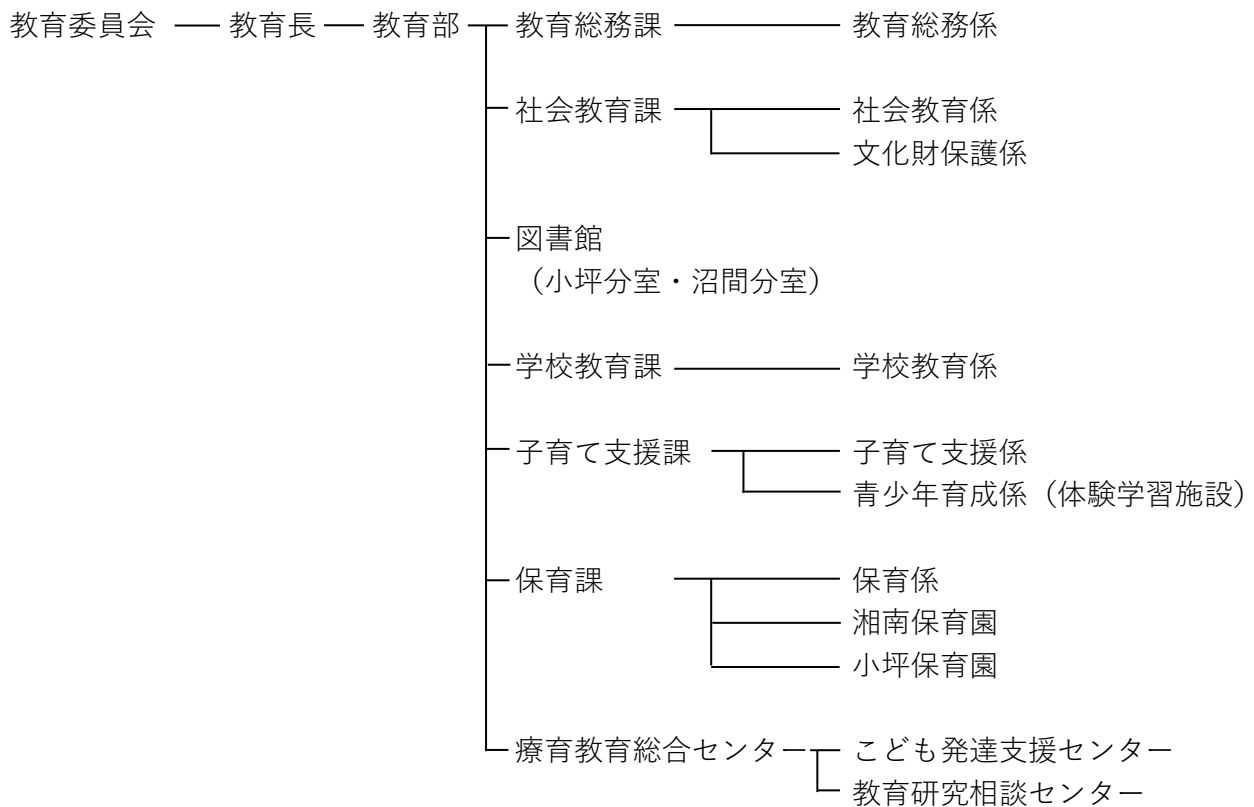
	令和3年度	令和2年度	比較	主な使用目的など(令和3年度)
図書館管理費	45,446	39,268	6,178	
蔵書整備事業	20,274	20,274	0	
旅費	2	2	0	
需用費	20,272	20,272	0	図書等購入代（*内訳：欄外）
図書館活動事業	4,176	3,611	565	
報酬	141	141	0	図書館協議会委員報酬
報償費	82	82	0	講師謝礼
旅費	143	143	0	
需用費	1,109	927	182	消耗品購入代
役務費	443	0	443	Wi-Fi 利用料ほか
委託料	1,827	2,125	△298	資料搬送委託料ほか
使用料及び賃借料	365	193	172	BDS 賃借料ほか
負担金補助及び交付金	66	0	66	映画上映許諾年会費
図書館維持管理事業	349	381	△32	
需用費	349	381		館内備品等修繕料ほか
図書館情報システム管理事業	20,647	15,002	5,645	
需用費	2,717	2,783	△66	MARC 購入代ほか
役務費	1,488	1,502	△14	インターネット接続料ほか
使用料及び賃借料	16,442	10,717	5,725	オンラインシステム機器等賃借料ほか
図書館事務費	4,943	4,934	9	
図書館事務費	4,943	4,934	9	
報酬	3,264	3,264	0	特別職 会計年度任用職員報酬
職員手当	708	708	0	特別職 会計年度任用職員職員手当等
旅費	107	97	10	特別職 会計年度任用職員通勤手当ほか
需用費	61	62	△1	事務用品等購入代
役務費	765	765	0	電話料、郵送料
負担金補助及び交付金	38	38	0	県図書館協会分担金ほか

*参考) 令和3年度逗子市一般会計歳出予算 **20,397,000 千円**

用語説明 BDS 図書館盗難防止システムのゲート等
 MARC 図書の電子書誌情報

蔵書整備事業 * 需用費の内訳	(千円)
図書	16,206
雑誌	2,020
新聞	969
視聴覚資料	502
障がい者用資料	100
その他（法規追録など）	475

17. 機構・職員数（令和3年4月1日現在）



職員数内訳

職名	人数（うち司書数）			
館長（常勤職員）	1	(0)		
常勤職員	1	(0)		
任期付職員	4	(4)		
再任用職員	1	(1)		
会計年度任用職員	40	(14)	うち	
			週 31 時間	23
			週 23 時間 15 分	5
			週 15 時間	12

逗子市立図書館 令和 2 年度 活動報告

編集・発行 逗子市立図書館 令和 3 年 10 月

逗子市立図書館

〒249-0006 神奈川県逗子市逗子 4 - 2 - 10

TEL 046-871-5998 (音声案内サービス)

FAX 046-873-4291

HP <https://www.library.city.zushi.lg.jp/>

Mail library@city.zushi.lg.jp