

逗子市立図書館

平成24年度

活動報告



目次

図書館の変遷	1
図書館の概要	4
館内案内図	6
利用統計	7
貸出ベスト	12
主な指標	13
蔵書統計	14
平成 25 年度受入新聞	16
平成 25 年度受入雑誌	17
展示	20
図書館主催事業	21
学校・関係機関等との連携事業	25
図書館協議会	26
予算	27
機構・職員数	28



3階 学習席

図書館の変遷

昭和 24 年 1 月

現 JR 逗子駅前（山野根宮の下389番地）約81㎡のカマボコ型の建物が米軍から横須賀市役所逗子支所に移管され、同時に蔵書600冊の提供を受け「逗子アメリカ図書館」として発足

昭和 25 年 7 月 1 日

横須賀市からの分離独立に伴い「逗子町立図書館」と改称し、業務を継続

昭和 29 年 4 月 15 日

市制施行に伴い「逗子市立図書館」と改称。蔵書冊数も2,348冊に達し、市民の利用も盛んになり読書サークル等の活動も活発になってきた。

昭和 31 年 9 月 13 日

市立逗子小学校旧給食室（位置 逗子市逗子1074番地 敷地369.6㎡ 建築面積176.41㎡）を改築し、第1・第2閲覧室（兼視聴覚室）や、事務室等を設けて移転

昭和 32 年 4 月

館外奉仕活動の助成として、県立図書館巡回文庫の配本所が閲覧室内に開設され、この時期以降、市内各地区の図書館利用者の中から読書会が次々に誕生し、自主的活動が始められた。

昭和 40 年 10 月

図書館建設が着工され、昭和 41 年 6 月 25 日、市立図書館開館（鉄筋 3 階建て、閲覧席290席、図書収容能力は6万冊。付帯施設として3階に設置された図書館ホールは、舞台装置及び映写設備を備え、客席部分は最大331名の収容能力を有し、講演会、映画会等や各種団体に利用された。

昭和 45 年 4 月

館外貸出の対象年齢をそれまでの「中学生以上」から「小学生以上」とし、さらに、館外貸出の閲覧票記入を廃止して貸出券を発行、手続きの簡略化を図る。（昭和 56 年度には、館外貸出の年齢制限を廃止）

昭和 58 年 4 月

逗子市商工会館の3階に東逗子貸出所を開設（平成12年6月末で閉所）

昭和 59 年 5 月

逗子市小坪公民館が開館。図書室に図書館から資料4,210冊を提供し、閲覧・貸出業務を開始

昭和 60 年 10 月

「藤原楚水文庫」を開設

*藤原楚水（1880-1990）

文学博士、書道家、書道研究家 逗子市に在住した。

昭和 61 年 4 月

視聴覚ライブラリーの所管を社会教育会館から教育研究所へ移管

昭和 61 年 10 月

図書館2階に郷土資料室を開設

昭和 62 年 1 月

定例のおはなし会開始

昭和 63 年 7 月

逗子市沼間公民館が開館。図書室に図書館から資料6,127冊を提供し、閲覧・貸出業務を開始

平成元年 4 月

「三浦半島公立図書館相互協力申し合わせ事項」が本市と横須賀市・鎌倉市・三浦市・葉山町の 4 市 1 町の公立図書館長間で結ばれる。

平成 3 年 4 月

図書館分室を開設（昭和50年12月に市役所分庁舎として落成し、昭和59年から社会教育会館として使用されていた建物をリニューアルオープン）、同時に図書館ホール、視聴覚ライブラリー、講座室が図書館の所管となる。

平成 3 年 10 月

児童室を分室 1 階に移設

平成 4 年 7 月

図書館用コンピュータシステム選定委員会発足

平成 4 年 8 月 12 日

神奈川県図書館情報ネットワークシステム（KL-NET）に加入

平成 6 年 1 月 12 日

図書館コンピュータシステムを導入・稼動。図書館と小坪公民館・沼間公民館とのオンラインにより、資料の検索・利用が一体化して可能となった。また、図書館カードの採用により、どの施設からでも貸出、返却が可能となり、利用者が飛躍的に増加

平成 9 年 3 月

図書館広報紙『マーメイド通信』創刊

平成 13 年 4 月

図書の予約を館内の利用者用端末から利用者が直接行えるようにし、予約の連絡に自動通知システムを導入

平成 13 年 6 月

市内の主要駅に返却用ブックポストを設置

平成 14 年 3 月

逗子市文化・教育ゾーン実施設計完了

平成 14 年 7 月

文化・教育ゾーンの建設にあたり図書館分室を閉鎖、児童室及び視聴覚ライブラリーを図書館内に移設

平成 14 年 12 月 28 日

文化・教育ゾーン第 1 期工事着工（逗子小学校、図書館、ホール）

平成 15 年 5 月

ブックスタートを開始

平成 16 年 12 月 28 日

旧図書館を閉館。同時に視聴覚ライブラリーを閉鎖（新図書館へ機能引継ぎ）

平成 17 年 3 月

ホール、図書館棟（第 1 期工事）竣工

平成 17 年 4 月 17 日

新図書館開館

- ・インターネットによる図書館資料の検索・予約システム稼動
- ・図書宅配（有料）サービスの開始

平成 17 年 6 月 19 日

逗子文化プラザホール開館（併設）

平成 19 年 7 月 1 日

市民交流センター開館（文化・教育ゾーン内）

平成 22 年 2 月

図書館コンピュータシステムの更新

平成 22 年 8 月

図書館ホームページのリニューアル

平成 22 年 10 月

5 年間貸出記録がない人を登録抹消（以後毎年実施）

平成 23 年 3 月 11 日～12 日

東日本大震災後、システムダウンのため臨時休館

その後、計画停電の影響により 4 月 14 日まで開館時間を変更（9 時開館 18 時閉館）

平成 23 年 4 月

「逗子市立図書館のサービス目標」施行

平成 23 年 11 月

学校向け団体貸出サービス（学校支援パック）の実施

平成 24 年 12 月

障がい者サービス（デージー・布絵本）の拡大と、郵送サービス（視覚障がい者）の実施

平成 25 年 3 月

「逗子市子どもの読書活動推進計画」策定



おひざにだっこのおはなし会

図書館の概要

【図書館の概要】

現在の図書館は、2005年（平成17年）4月17日（日）にオープンしました。
鉄筋コンクリート造り地上3階建て、蔵書収蔵可能数17万5千冊、床面積2,348㎡
（旧図書館1,829㎡）、座席数188席でガラス張りの明るい開放的な図書館です。
また、インターネット（携帯電話も可能）による図書館資料の検索・予約システムを導入し、よりサービスの充実、向上を目指しています。

① 開館時間等

開館時刻	午前9時
閉館時刻	午後8時（土、日、祝日は、午後6時）
休館日	第1・第2（館内整理日）・第3火曜日、 この日が祝日に当たるときは、その翌日以後の最初の平日。 年末年始、その他特別整理期間

② 床面積

開架・閲覧室	1,466㎡
閉架書庫	107㎡
事務室	98㎡
電算室	22㎡
トイレその他	655㎡
合計	2,348㎡

③ 蔵書収蔵可能数

開架	100,000冊
閉架書庫	75,000冊
合計	175,000冊

*小坪、沼間の2公民館図書室に別途各約2万冊排架

④ 閲覧席等の数

1階	児童室	32	計 63席	
	新聞、逐次刊行物等ブラウジング	31 (ソファ25)		
2階	一般	カウンター席	35	計 68席
		ソファ	10	
		ラウンドソファ	10	
	郷土資料	キャレル席	5	
		閲覧室	8	
3階	キャレル席	43	計 57席	
	パソコン利用席	14		
			総計 188席	

【図書館の施策】

●地域に進出する図書館

- ・宅配サービスの実施（注1）
- ・インターネットによる図書の検索・予約システムの整備
- ・他施設（高齢者施設、学校等）との連携推進

●情報発信基地としての図書館

- ・オンラインデータベース（注2）
- ・郷土資料や地域行政資料を中心としたレファレンスサービスの充実

●地域文化を育む図書館

- ・逗子関連作家・逗子関連作品などの蔵書の充実
- ・逗子に関する資料の網羅的収集、地域関連情報の発信

●子どもの読書活動推進の取組み

- ・「逗子市子どもの読書活動推進計画」（平成25年度～29年度の5年間）の推進
- ・中学生、高校生世代の読書支援をするため、ヤングアダルトサービスを強化
- ・学校図書館への支援と連携
- ・ブックスタート事業の推進
- ・おはなし会の開催
- ・絵本の読み聞かせをする人やおはなしの語り手のために養成講座を開催
- ・科学あそび講座の開催
- ・学校向け団体貸出サービス（学校支援パック）の実施

●障がい者サービスの展開

- ・視覚障がい者のための録音図書（デイジー資料等）の提供
- ・障がいのある子どものための布絵本（さわれる絵本）の提供
- ・聴覚障がい者のための字幕付映像資料の収集
- ・障がい者のための郵送サービスの実施

（注1） 図書の有料宅配サービス

宅配対象者 市民

申込方法 来館または電話による事前登録が必要。以降はインターネットか電話による申込み。

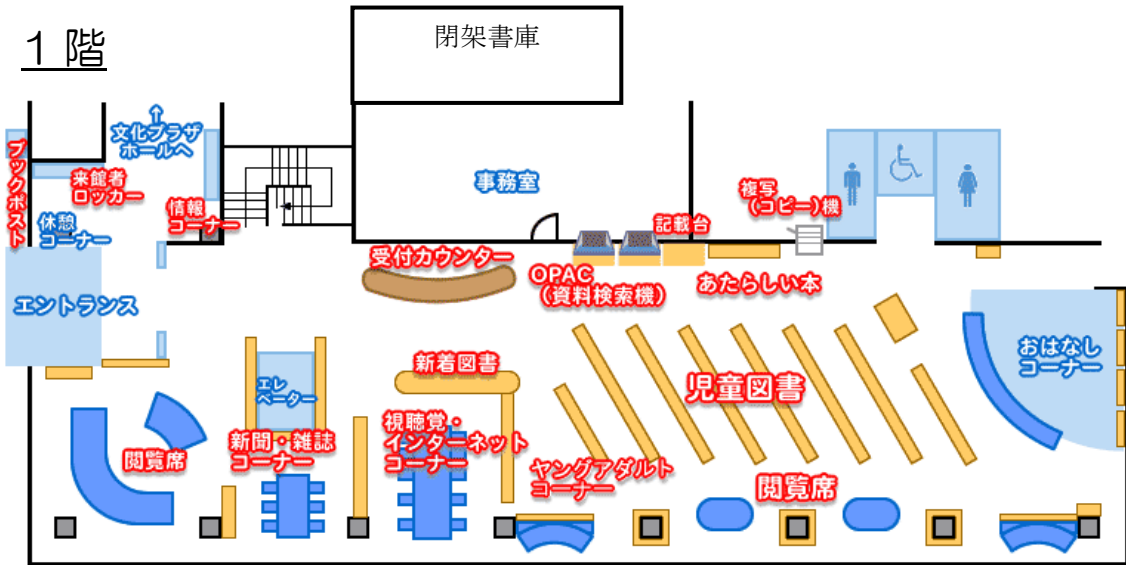
費用 利用者負担とし、図書貸出限度冊数 6冊まで（一律片道350円）

（注2） 聞蔵Ⅱ（朝日新聞オンライン記事データベース）、官報情報検索サービス

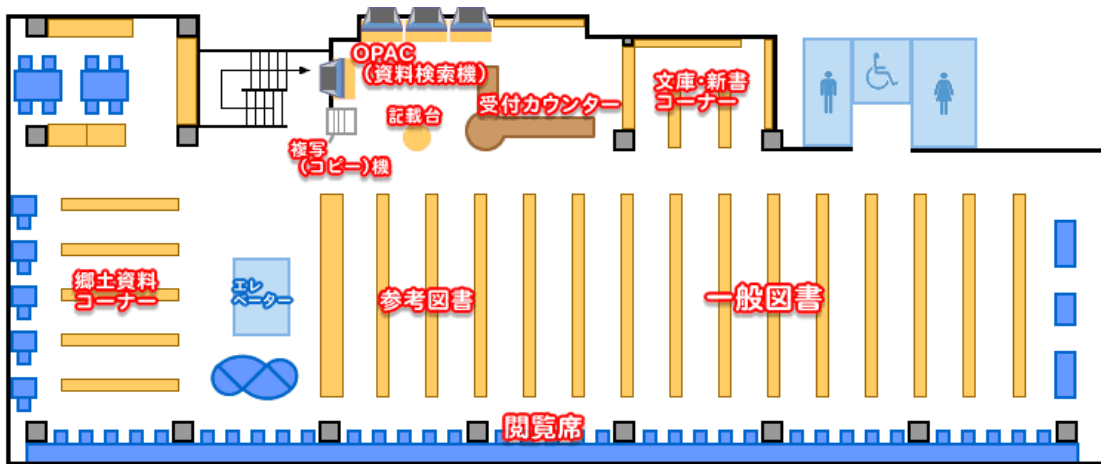
（いずれも図書館内でのみ使用可）

図書館 館内案内図

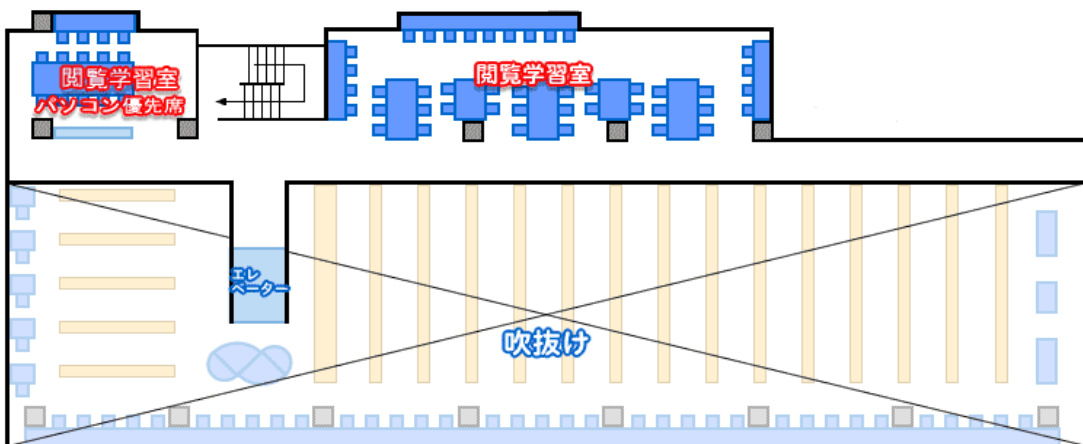
1 階



2 階



3 階



利用統計

月別利用状況（逗子市立図書館のみ） ※貸出・予約数は図書・雑誌・視聴覚資料の合計（個人利用のみ）

	開館日数	新規 登録者数	貸出者数	貸出冊数	予約件数	来館者数
4月	27	238	17,935	40,612	5,352	43,581
5月	28	229	17,973	40,271	5,675	48,839
6月	27	206	17,849	39,986	5,643	47,577
7月	28	245	18,973	43,008	5,962	54,284
8月	28	354	20,046	45,453	5,717	56,886
9月	27	236	19,017	43,502	6,007	51,190
10月	21	183	13,978	32,271	5,289	36,172
11月	27	223	17,528	39,646	5,687	45,977
12月	25	189	16,386	38,143	5,287	41,740
1月	25	243	16,900	38,303	6,125	43,542
2月	25	235	17,652	39,800	5,829	45,456
3月	28	211	18,809	42,441	6,173	47,325
24年度合計	316	2,792	213,046	483,436	68,746	562,569
月平均	26	233	17,753	40,286	5,728	46,880
1日平均		8	674	1,529	217	1,780
23年度実績	317	2,917	223,133	510,044	73,510	588,812

*平成 24 年度 登録者総数 40,152 人（新規登録：全館合計 2,980 人）

登録者内訳

居住地区	合計（人）	構成割合
逗子市	27,980	69.7%
横須賀市	2,033	5.1%
鎌倉市	2,516	6.3%
三浦市	75	0.2%
葉山町	6,955	17.3%
その他市外	593	1.5%
市外合計	12,172	30.3%
合計	40,152	

*内、在勤者は 475 人、在学者は 409 人（計 884 人）

*貸出登録の要件

市内在住・在学・在勤の方

横須賀市、鎌倉市、三浦市、葉山町在住の方（三浦半島公共図書館相互申し合わせによる）

新規登録者数

	図書館	小坪	沼間	合計
4月	238	8	6	252
5月	229	9	8	246
6月	206	11	9	226
7月	245	8	4	257
8月	354	11	4	369
9月	236	8	3	247
10月	183	11	2	196
11月	223	9	4	236
12月	189	11	6	206
1月	243	11	5	259
2月	235	10	18	263
3月	211	7	5	223
24年度 合計	2,792	114	74	2,980
月平均	233	9	6	248
23年度 実績	2,917	112	105	3,134

貸出者数

	図書館	小坪	沼間	合計
4月	17,935	1,440	1,166	20,541
5月	17,973	1,515	1,166	20,654
6月	17,849	1,415	1,177	20,441
7月	18,973	1,356	1,192	21,521
8月	20,046	1,445	1,247	22,738
9月	19,017	1,417	1,267	21,701
10月	13,978	1,327	1,217	16,522
11月	17,528	1,328	1,070	19,926
12月	16,386	1,250	1,020	18,656
1月	16,900	1,396	1,040	19,336
2月	17,652	1,413	1,055	20,120
3月	18,809	1,601	1,203	21,613
24年度 合計	213,046	16,903	13,820	243,769
月平均	17,753	1,408	1,151	20,314
23年度 実績	223,133	18,594	14,128	255,855

貸出冊数

	図書館	小坪	沼間	合計
4月	40,612	3,540	2,908	47,060
5月	40,271	3,711	2,790	46,772
6月	39,986	3,539	2,846	46,371
7月	43,008	3,256	2,983	49,247
8月	45,453	3,836	3,045	52,334
9月	43,502	3,543	3,096	50,141
10月	32,271	3,330	2,929	38,530
11月	39,646	3,305	2,571	45,522
12月	38,143	3,210	2,460	43,813
1月	38,303	3,474	2,538	44,315
2月	39,800	3,616	2,623	46,039
3月	42,441	3,974	2,774	49,189
24年度 合計	483,436	42,334	33,563	559,333
月平均	40,286	3,527	2,796	46,611
23年度 実績	510,044	47,182	35,033	592,259

予約件数

	図書館	小坪	沼間	合計
4月	5,352	615	500	6,467
5月	5,675	603	500	6,778
6月	5,643	587	563	6,793
7月	5,962	602	620	7,184
8月	5,717	586	568	6,871
9月	6,007	544	580	7,131
10月	5,289	595	516	6,400
11月	5,687	520	480	6,687
12月	5,287	518	433	6,238
1月	6,125	612	541	7,278
2月	5,829	631	464	6,924
3月	6,173	592	514	7,279
24年度 合計	68,746	7,005	6,279	82,030
月平均	5,728	583	523	6,835
23年度 実績	73,510	7,729	6,708	87,947

※月平均：小数点以下切り捨て

※予約件数のうち、55,917件は Web（ホームページ）からの予約

資料別 貸出統計

個人のみ

(冊数)

	一般書	児童書	外国語図書	大活字本	郷土資料	点字図書等	図書合計
図書館	286,830	142,916	811	1,942	138	19	432,656
小坪	24,613	14,144	5	37	13	0	38,812
沼間	21,788	8,314	7	2	0	0	30,111
合計	333,231	165,374	823	1,981	151	19	501,579

(冊数)

(点数)

	雑誌	視聴覚資料 (録音)	視聴覚資料 (映像)	ページ他
図書館	34,451	1,434	14,873	22
小坪	3,462	1	59	0
沼間	3,362	2	88	0
合計	41,275	1,437	15,020	22

個人	貸出合計
図書館	483,436
小坪	42,334
沼間	33,563
合計	559,333

分野別 貸出統計 (※個人+団体+相互貸借貸出の合計)

逗子市立図書館のみ

	一般書	児童書	外国語図書	大活字本	郷土資料	点字図書等	合計
総記	3,932	944	12	0	1	0	4,889
哲学	10,220	1,469	0	40	0	0	11,729
歴史	30,433	3,834	35	84	116	0	34,502
社会科学	22,823	2,444	15	18	7	0	25,307
自然科学	12,906	8,523	7	6	4	0	21,446
技術・家庭	35,094	5,383	29	7	1	0	40,514
産業	7,507	1,675	3	0	6	3	9,194
芸術	20,952	15,023	27	56	2	0	36,060
言語	3,903	1,498	15	0	0	0	5,416
文学	139,060	40,121	668	1,731	1	9	181,590
絵本	0	59,311	0	0	0	7	59,318
紙芝居	0	2,691	0	0	0	0	2,691
合計	286,830	142,916	811	1,942	138	19	432,656

団体貸出

登録団体数 34 団体 (利用団体 16 団体)
貸出冊数 1,083 冊

相互貸借

借受冊数 (市外図書館から借用) 1,123 冊
提供冊数 (市外図書館へ貸出) 3,418 冊

利用状況の5年間の推移（平成20年度～24年度）

逗子市立図書館のみ

年間総数（年度）	H20	H21（※1）	H22（※2）	H23	H24
開館日数	318	310	314	317	316
来館者数	606,021	593,678	591,022	588,812	562,569
新規登録者数	3,116	2,921	2,911	2,917	2,792
貸出者数	229,726	227,091	228,769	223,133	213,046
貸出冊数	531,503	530,414	526,146	510,044	483,436
予約件数	71,893	74,495	77,471	73,510	68,746

※1）H21年度 電算システム入替のため2週間休館 ※2）H22年度 H23.3.11 東日本大震災で開館日数減

全館合計

年間総数（年度）	H20	H21	H22	H23	H24
登録者数	48,717	51,812	40,273	40,143	40,152
新規	3,320	3,136	3,150	3,134	2,980
貸出者数	262,673	258,927	262,173	255,855	243,769
貸出冊数	616,582	612,358	611,120	592,259	559,333
予約件数	85,041	87,219	92,088	87,947	82,030

年齢別 貸出者 延べ人数（単位：人）

逗子市立図書館のみ

年齢	H24	H23	増減
0～6歳	9,651	10,241	△ 590
7～12歳	19,102	21,813	△ 2,711
13～15歳	4,728	5,052	△ 324
16～18歳	3,417	3,493	△ 76
19～22歳	4,104	4,634	△ 530
23～29歳	6,444	6,856	△ 412
30代	25,437	28,820	△ 3,383
40代	45,932	47,056	△ 1,124
50代	26,266	26,655	△ 389
60代	34,189	36,500	△ 2,311
70代	25,833	24,583	1,250
80歳以上	7,339	6,701	638
不明	604	729	△ 125
合計	213,046	223,133	△ 10,087

全館

年齢	H24 合計
0～6歳	11,561
7～12歳	22,090
13～15歳	5,031
16～18歳	3,596
19～22歳	4,518
23～29歳	6,881
30代	28,656
40代	50,937
50代	30,591
60代	40,753
70代	30,097
80歳以上	8,415
不明	643
合計	243,769

時間帯別貸出者数（逗子市立図書館のみ）

時間	個人合計	1日平均
9～10時	18,011	56
10～11時	21,295	67
11～12時	22,686	71
12～13時	19,396	61
13～14時	18,890	59
14～15時	22,688	71
15～16時	23,442	74
16～17時	24,010	75
17～18時	23,158	73
18～19時	9,868	45
19～20時	9,602	44
合計	213,046	674

レファレンス受付件数

項目	計
カウンター	4,696
電話等	338
合計	5,034

コピーサービス

図書館 1階：モノクロコピー機1台設置

2階：モノクロ・カラー兼用コピー機1台設置

	受付件数	枚数
モノクロコピー	3,875	27,780
カラーコピー	386	1,036

宅配・郵送サービス

障がい者郵送サービス（平成25年3月31日現在）

	障がい者郵送	視覚障がい者郵送	合計
登録者数（人）	12	3	15
貸出件数（件）	14	6	20
貸出冊数（冊）	29	13	42

有料宅配サービス（平成25年3月31日現在）

登録者数（人）	69
貸出件数（件）	21
貸出冊数（冊）	36

貸出ベスト

一般図書

順位	貸出回数	タイトル	著者表示	出版者
1	234	謎解きはディナーのあとで〔1〕	東川篤哉著	小学館
2	210	1Q84-a novel-BOOK1 4月-6月	村上春樹著	新潮社
3	199	麒麟の翼〔加賀恭一郎シリーズ〕	東野圭吾著	講談社
4	192	1Q84-a novel-BOOK3 10月-12月	村上春樹著	新潮社
5	178	新参者〔加賀恭一郎シリーズ〕	東野圭吾著	講談社
6	167	マスカレード・ホテル	東野圭吾著	集英社
7	155	カッコウの卵は誰のもの	東野圭吾著	光文社
7	155	舟を編む	三浦しをん	光文社
8	151	聖女の救済〔ガリレオ〕〔5〕	東野圭吾著	文藝春秋
9	147	1Q84-a novel-BOOK2 7月-9月	村上春樹著	新潮社
10	141	告白	湊かなえ著	双葉社

児童図書

順位	貸出回数	タイトル	著者表示	出版者
1	127	からすのパンやさん	加古里子絵と文	偕成社
2	117	11ぴきのねこ ふくろのなか	馬場のぼる著	こぐま社
3	111	はじめてのおつかい	筒井頼子さく 林明子え	福音館書店
3	111	しろくまちゃんのほっとけーき	わかやまけん〔え〕 森比左志著 わだよしおみ著	こぐま社
4	108	サンドイッチサンドイッチ	小西英子さく	福音館書店
4	108	そらまめくんのベッド	なかやみわさく・え	福音館書店
5	105	おふろだいすき	松岡享子作 林明子絵	福音館書店
6	101	かいけつゾロリたべられる!!	原ゆたかさく・え	ポプラ社
6	101	かおかおどんなかお	柳原良平作・絵	こぐま社
7	100	くっついた	三浦太郎作・絵	こぐま社

視聴覚資料（館内利用も含む）

順位	貸出回数	タイトル	監督 原作等
1	56	くまのプーさん-完全保存版-	
2	48	平成狸合戦ぽんぽこ	高畑勲原作, 脚本, 監督
3	46	楽しいムーミン一家-3	斉藤博監督 トーベ・ヤンソン原作 ラッセ・ヤンソン原作
4	44	ねないこだれだ	古庄賢太郎監督 せなけいこ原作, 監修, イラストレーション
4	44	劔岳一点の記-	木村大作監督, 撮影 新田次郎原作
5	43	あらいぐまラスカル 完結版	楠葉宏三演出 スターリング・ノース原作
5	43	映画クレヨンしんちゃん-嵐を呼ぶアッパレ! 戦国大合戦	原恵一監督, 脚本 臼井儀人原作
5	43	スプーンおばさん 3	早川啓二総監督 アルフ=プリョイセン原作
5	43	楽しいムーミン一家-8	斉藤博監督 トーベ・ヤンソン原作 ラッセ・ヤンソン原作
5	43	トムとジェリー-魔法の指輪-	ジェームズ・T. ウォーカー監督
5	43	モンスターズ・インク	Pete Docter 監督
5	43	リロ アンド スティッチ	
5	43	最高の人生の見つけ方	ロブ・ライナー監督, 製作

主な指標

逗子市人口 **57,880人** (平成 25 年 4 月 1 日現在)

	平成 24 年度	平成 23 年度
市民 1 人当たりの資料費 (図書購入費/人口) 円	366.48	365.45
資料 (図書・雑誌・視聴覚資料) 購入費 21,211,993/人口 57,880		
図書購入費 (H24 決算: 資料費合計)	21,211,993	21,271,980
<hr/>		
市民 1 人当たりの蔵書冊数 (蔵書冊数/人口) 冊	4.08	4.05
図書蔵書冊数 236,559/人口 57,880		
蔵書冊数 (図書資料のみ)	236,559	235,674
<hr/>		
市民 1 人当たりの貸出点数 (貸出点数/人口) 点	9.66	10.18
図書・雑誌・視聴覚資料貸出点数 559,333/人口 57,880		
貸出冊数	559,333	592,259
<hr/>		
市民 1 人当たりの予約冊数 (予約数/人口) 冊	1.42	1.51
予約数 82,030/人口 57,880		
予約数	82,030	87,947
<hr/>		
蔵書回転率 (貸出冊数/蔵書冊数) 冊	2.12	2.26
図書貸出冊数 501,579/図書蔵書冊数 236,559		
図書貸出冊数	501,579	532,294
<hr/>		
蔵書新鮮度 (受入冊数/蔵書冊数) %	4.34%	4.32%
図書受入冊数 10,262/図書蔵書冊数 236,559		
受入冊数	10,262	10,171
<hr/>		
登録率 市民のみの登録率 (登録者数/人口) %	48.34%	48.72%
登録者数 27,980 人/人口 57,880 人		
登録者数	27,980	28,358

蔵書統計

図書館・公民館図書室 合計資料数 (24年度末)

(単位：点)

	図書館	小坪公民館	沼間公民館	24年度合計	23年度合計	増減
一般書	156,427	8,958	12,334	177,719	177,651	68
児童書	34,305	7,112	6,533	47,950	47,494	456
外国語図書	420	2	4	426	375	51
大活字本	987	19	1	1,007	986	21
郷土資料	9,315	48	8	9,371	9,077	294
点字資料等	86	0	0	86	91	△ 5
図書資料合計	201,540	16,139	18,880	236,559	235,674	885
*視聴覚資料	2,010	—	—	2,010	1,664	346
デジシー	79	—	—	79	55	24

*視聴覚資料は CD、DVD、ビデオなどの合計

各館資料数前年度比

(単位：点)

	図書館			公民館図書室合計		
	24年度末	23年度末	増減	24年度末	23年度末	増減
一般図書	156,427	155,017	1,410	21,292	22,634	△ 1,342
児童書	34,305	33,548	757	13,645	13,946	△ 301
外国語図書	420	369	51	6	6	0
大活字本	987	965	22	20	21	△ 1
郷土資料	9,315	9,019	296	56	58	△ 2
点字資料等	86	91	△ 5	0	0	0
図書資料合計	201,540	199,009	2,531	35,019	36,665	△ 1,646
*視聴覚資料	2,010	1,664	346			
デジシー	79	55	24			

平成 24 年度 新規受入資料数

(単位：点)

新規受入資料	図書館	小坪公民館	沼間公民館	合計
一般書	6,505	590	617	7,712
児童書	1,777	162	147	2,086
外国語図書	35	0	0	35
大活字本	64	1	0	65
郷土資料	363	0	0	363
点字資料等	1	0	0	1
図書資料合計	8,745	753	764	10,262
*視聴覚資料	346			346
デジシー	24			24

図書 分類別 蔵書冊数 (平成 25 年 3 月 31 日現在)

図書館のみ

(単位：点)

	一般書	児童書	外国語図書	大活字本	郷土資料	点字 資料等	布絵本	合計
総記	7,734	525	16	6	1,084	0		9,365
哲学	7,740	347	1	22	130	3		8,243
歴史	19,661	1,525	20	20	2,120	2		23,348
社会科学	22,673	1,648	8	4	2,755	5		27,093
自然科学	10,320	3,159	15	6	397	0		13,897
技術・家庭	9,751	1,206	21	4	353	2		11,337
産業	4,045	571	3	0	423	3		5,045
芸術	16,954	2,172	41	27	1,539	6		20,739
言語	3,232	437	10	3	8	4		3,694
文学	54,317	11,240	135	895	506	14		67,107
絵本		10,482	150			3	44	10,679
紙芝居		993						993
合計	156,427	34,305	420	987	9,315	42	44	201,540

図書館・公民館図書室合計冊数

(単位：点)

	一般書	児童書	外国語図書	大活字本	郷土資料	点字 資料等	布絵本	合計
総記	8,010	663	16	9	1,084	0		9,782
哲学	8,277	428	1	22	130	3		8,861
歴史	21,656	1,964	22	22	2,140	2		25,806
社会科学	24,031	1,884	8	5	2,763	5		28,696
自然科学	11,517	4,012	15	8	399	0		15,951
技術・家庭	12,683	1,587	21	7	356	2		14,656
産業	4,588	682	3	0	423	3		5,699
芸術	18,326	2,846	43	27	1,557	6		22,805
言語	3,566	587	10	5	8	4		4,180
文学	65,065	15,396	135	902	511	14		82,023
絵本		16,550	152			3	44	16,749
紙芝居		1,351						1,351
合計	177,719	47,950	426	1,007	9,371	42	44	236,559

平成25年度 受入新聞

タイトル	保存期間
神奈川新聞	永年 ※注1
朝日新聞 朝・夕刊	1年 ※注2
日本経済新聞 朝・夕刊	1年
毎日新聞 朝・夕刊	1年
読売新聞 朝・夕刊	1年
産経新聞	3か月
東京新聞 朝・夕刊	3か月
日経産業新聞	3か月
日経ヴェリタス	3か月
スポーツニッポン	3か月
スポーツ報知	3か月

タイトル	保存期間
赤旗	3か月
公明新聞	3か月
自由民主	3か月
プレス民主	3か月
週刊読書人	3か月
図書新聞	3か月
THE JAPAN TIMES	3か月
International Herald Tribune	3か月
朝日小学生新聞	3か月

注1 神奈川新聞は、昭和56年10月から保存。

注2 朝日新聞は、明治21年7月号から縮刷版を所蔵。

(ただし、大正12年1月～昭和5年12月は欠号)

朝日新聞記事データベース「聞蔵Ⅱ」で、1984年8月以降の記事が検索・閲覧可能です。

*「聞蔵Ⅱ」は図書館の視聴覚コーナーで利用できます。

平成25年度 受け入れ雑誌

	一般用 雑誌 タイトル	図書館	小坪	沼間		一般用 雑誌 タイトル	図書館	小坪	沼間
1	AERA	1	0	0	51	芸術新潮	1	0	0
2	アサヒカメラ	1	0	0	52	VOLLEYBALL (月刊バレーボール)	1	0	0
3	明日の友	1	0	0	53	月刊福祉	1	0	0
4	アニメージュ	1	0	0	54	GOETHE	1	0	0
5	an・an (アンアン)	1	0	0	55	健康	1	0	0
6	一枚の繪	1	0	0	56	現代詩手帖	1	0	0
7	一個人	1	0	0	57	航空ファン	1	0	0
8	Will	1	0	0	58	公募ガイド	1	0	0
9	栄養と料理	1	0	0	59	子どもの本棚	1	0	0
10	エコノミスト	1	0	0	60	GOLF DIGEST	1	0	0
11	SFマガジン	1	0	0	61	CYCLE SPORTS	1	0	0
12	ESSE (エッセ)	0	1	1	62	週刊サッカーマガジン	1	0	0
13	edu	0	0	1	63	サライ	1	0	0
14	NHK 囲碁講座	1	1	1	64	サンデー毎日	1	0	0
15	NHK きょうの健康	1	1	1	65	散歩の達人	0	0	1
16	NHK きょうの料理	1	1	1	66	JTB時刻表	1	1	1
17	NHK きょうの料理ビギナーズ	1	0	0	67	CNN ENGLISH EXPRESS	1	0	0
18	NHK 趣味の園芸	1	1	1	68	月刊自家用車	1	0	0
19	NHK 趣味の園芸やさいの時間	1	0	0	69	GQ JAPAN	1	0	0
20	NHK 将棋講座	1	0	0	70	CG-CAR GRAPHIC-	0	1	0
21	NHK すてきにハンドメイド	1	0	1	71	思想	1	0	0
22	ELLE A TABLE	0	0	1	72	ジャズ批評	1	0	0
23	ELLE DECORATION (UK)	1	0	0	73	週刊朝日	1	0	0
24	演劇界	1	0	0	74	週刊金曜日	1	0	0
25	OZ magazine	0	1	0	75	週刊新潮	1	0	1
26	男の隠れ家	0	0	1	76	週刊ダイヤモンド	1	0	0
27	おとなの週末	1	0	0	77	週刊東洋経済	1	0	0
28	オール読物	1	0	0	78	週刊文春	1	1	0
29	オレンジページ	1	0	0	79	週刊ベースボール	1	0	0
30	音楽の友	1	0	0	80	Jurist ジュリスト	1	0	0
31	会社四季報	1	0	0	81	小説現代	1	0	0
32	Casa BRUTUS	1	0	0	82	小説新潮	1	0	0
33	KAZI (舵)	1	0	0	83	新建築住宅特集	1	0	0
34	かぞくのじかん	1	0	0	84	新潮	1	0	0
35	Cut (カット)	1	0	0	85	新潮45	1	0	0
36	家庭画報	1	1	0	86	すてきな奥さん	1	0	0
37	かまくら春秋	1	0	0	87	STORY	0	0	1
38	Kayak (カヤック)	1	0	0	88	すばる	1	0	0
39	考える人	1	0	0	89	Sports Graphic Number	1	0	0
40	キネマ旬報	1	0	0	90	SUMAI no SEKKEI	0	1	0
41	CAPA	1	0	0	91	住む	1	0	0
42	ku:nel (クウネル)	1	1	0	92	正論	1	0	0
43	月刊クーヨン	1	0	0	93	世界	1	0	0
44	暮らしの手帖	1	1	1	94	世界の艦船	1	0	0
45	Clara	1	0	0	95	装苑 (SO-EN)	1	0	0
46	COURRIER Japon	1	0	0	96	ソトコト	1	0	0
47	CREA (クレア)	1	0	0	97	SOFTWARE DESIGN	1	0	0
48	クロワッサン	1	0	1	98	月刊ダイバー Diver	1	0	0
49	クロワッサン Premium	1	0	0	99	TIME	1	0	0
50	群像	1	0	0	100	DIME (月刊)	1	0	0

	一般用 雑誌タイトル	図書館	小坪	沼間		一般用 雑誌タイトル	図書館	小坪	沼間
101	ダイヤモンド ZAi	1	0	0	151	ハヤカワミステリマガジン	1	0	0
102	Tarzan (ターザン)	1	0	0	152	Band Journal	1	0	0
103	旅の手帖	1	0	0	153	美術手帖	1	0	0
104	ダ・ヴィンチ	1	0	0	154	BISES (ビズ)	0	1	0
105	短歌	1	0	0	155	BIG Tomorrow	0	0	1
106	月刊ダンスビュー	0	0	1	156	ビデオ SALON	1	0	0
107	DANCE MAGAZINE	1	0	0	157	BE-PAL	1	0	0
108	dancyu (ダンチュウ)	1	1	0	158	Hutte	1	0	0
109	中央公論	1	0	0	159	FIGARO japon	1	0	0
110	つり人	1	0	0	160	婦人画報	0	0	1
111	テアトロ	1	0	0	161	婦人公論	1	1	0
112	デジタルカメラマガジン	1	0	0	162	婦人之友	1	0	1
113	鉄道ジャーナル	0	0	1	163	PLUS 1 LIVING (季刊)	1	0	1
114	鉄道ピクトリアル	1	0	0	164	BRUTUS	1	0	0
115	鉄道ファン	0	1	0	165	プレジデント	1	0	0
116	Tennis Classic Break	1	0	0	166	プレジデント Family	0	1	0
117	Tennis Magazine	0	0	1	167	Pre-moー出産準備ー	1	0	0
118	天然生活	1	0	1	168	文学界	1	0	0
119	月刊天文ガイド	1	0	0	169	文藝春秋	1	0	1
120	東京人	1	0	0	170	Baby - mo (ベビモ)	1	0	0
121	ドゥーパ	1	0	0	171	VERY	1	0	0
122	TOKYO WALKER	1	0	0	172	pen	1	0	0
123	特選街	1	0	0	173	Voice	1	0	0
124	図書館雑誌	1	0	0	174	毎日が発見	1	0	0
125	トーマスクック・ヨーロッパ鉄道	1	0	0	175	Mac Fan (マックファン)	1	0	0
126	NATIONALGEOGRAPHIC 日本版	1	0	0	176	Mart (マート)	0	0	1
127	夏潮	1	0	0	177	ミステリーズ!	1	0	0
128	NALU	1	0	0	178	ミセス	1	1	0
129	日経 WOMAN (ウーマン)	1	1	0	179	ミセスのスタイルブック	1	0	0
130	日経エンタテインメント!	1	0	0	180	mina	1	0	0
131	日経おとなの OFF	0	1	0	181	目の眼	1	0	0
132	日経サイエンス	1	0	0	182	MEN 'S CLUB	1	0	0
133	TRENDY 日経トレンドイヤー	1	1	0	183	MORE (モア)	1	0	0
134	日経パソコン	1	0	0	184	MOE	1	0	0
135	日経 PC21	0	0	1	185	MOSTLY CLASSIC	1	0	0
136	日経ビジネス	1	0	0	186	MODERN LIVING	1	0	0
137	日経 PC ビギナーズ	1	1	0	187	モノ・マガジン	1	0	0
138	日経マネー	1	0	0	188	やさい畑	1	0	0
139	日本カメラ	1	0	0	189	山と溪谷	1	0	0
140	Newsweek 日本版	1	0	0	190	ゆうゆう	0	1	0
141	Newton (ニュートン)	1	0	0	191	ユリイカ	1	0	0
142	ノジュール	0	1	0	192	YOKOHAMA Walker	1	0	0
143	non・no	1	0	0	193	yom yom (ヨムヨム)	1	0	0
144	Hi-Wind (ハイウィンド)	1	0	0	194	Rugby magazine	1	0	0
145	俳句	1	0	0	195	ラジオ深夜便	1	0	0
146	俳句界	1	0	0	196	ランナーズ	1	0	0
147	HERS (ハース)	1	0	0	197	LEE	1	0	0
148	Hanako (ハナコ)	1	1	0	198	旅行読売	1	0	0
149	花時間	1	0	0	199	LEON (レオン)	1	0	0
150	母の友	1	0	0	200	歴史街道	0	0	1

	一般用 雑誌 タイトル	図書館	小坪	沼間
201	歴史読本	1	0	0
202	LOCATION JAPAN	1	0	0
203	和楽	1	0	0
	一般用雑誌 各館タイトル数	180	26	27
	各 館 雑誌タイトル数	191	26	27
	全館合計 雑誌タイトル数	210		
	全館合計 雑誌冊数	244		

	児童用 雑誌 タイトル	図書館	小坪	沼間
204	NHK のおかあさんといっし	1	0	0
205	おひさま	1	0	0
206	かがくのとも	1	0	0
207	子供の科学	1	0	0
208	こどものとも	1	0	0
209	こどものとも0・1・2	1	0	0
210	こどものとも（年中向き）	1	0	0
	児童用雑誌 各館タイトル数	11	0	0

図書館の刊行物

隔月で図書館報『マーメイド通信』を発行。各号 1,000 部印刷。図書館ホームページ上でも閲覧可能。

絵本のリスト あかちゃんが出会うはじめての絵本 0～2歳児に贈る絵本のリスト
 おひざにだっこの絵本Part1 2～3歳児に贈る絵本のリスト
 おひざにだっこの絵本Part2 3～4歳児に贈る絵本のリスト
 おひざにだっこの絵本Part3 4～6歳児に贈る絵本のリスト
 読み聞かせ おすすめの本 2010

図書館見学用パンフレット「ようこそ逗子市立図書館へ」

学校向け図書館利用案内「逗子市立図書館と学校図書館との連携ガイド」

図書館利用パンフレット「図書館を使った調べ学習ガイドー調べるって楽しいー」

「本をさがそう！図書館利用ガイド」



展示

一般 展示

	展示期間	展示名
2012年	4月18日～4月28日	本は泣いています・・・
	4月29日～6月11日	作家から見た逗子
	6月13日～7月6日	海の環境と生き物
	7月7日～7月22日	調べ学習コンクール（児童）
	7月23日～8月13日	英国（グレートブリテン及び北アイルランド連合王国）
	8月15日～9月10日	戦争と平和
	9月12日～10月8日	死ぬまでいきいき
	10月18日～10月31日	読書の秋 第Ⅰ部 本の世界
	11月1日～11月22日	読書の秋 第Ⅱ部 図書館員が選んだおすすめ本
	11月23日～12月10日	障がい者サービス
	12月12日～1月7日	冬を楽しむ
2013年	1月9日～2月11日	隅田川をめぐる
	2月13日～3月11日	3.11を忘れない～今私たちにできること～
	3月13日～4月8日	一衣帯水

児童 展示

	展示期間	展示名
2012年	3月20日～4月30日	入園、入学おめでとう！ （教科書に載っているおはなし）
	5月2日～5月31日	いろんな建物、調べてみよう 金環日食と今年のお天体ショー
	6月1日～7月6日	雨の日のおはなしと天気の本 環境問題について考える
	7月7日～9月2日	図書館の本を探してみよう！ 図書館の本を使って調べてみよう！ 戦争について考える
	9月4日～10月8日	地図っておもしろい！
	10月18日～11月23日	読書の秋、なにを読む？（図書館職員のおすすめ本） 公民館図書室を知っていますか？（公民館だけの所蔵絵本）
	11月24日～12月25日	クリスマス
2013年	12月26日～1月31日	へびによろよろ（十二支とお正月の本）
	2月1日～2月28日	日本の伝統芸能と日本の伝統工芸
	3月1日～4月7日	いろんな未来が待っている！（職業、仕事の本）

図書館主催事業

定例のおはなし会

絵本の読み聞かせやおはなしなどを通して、子どもたちに本の世界の魅力を伝え、豊かな想像力や自発的な読書習慣を身につけてもらうことを目的に実施。

場所：図書館 おはなしコーナー

内容：おひざにだっこのおはなし会 毎月第3木曜日午前 対象：幼児と保護者
 わんぱくおはなし会 毎月第3木曜日午後 対象：幼児、小学生
 土曜日おはなし会 毎月第1土曜日午後 対象：幼児、小学生

実施状況（参加人数） 参加者合計 子ども 448人 大人 296人 合計 744人

	おひざにだっこ			わんぱく			土曜日		
	子ども	大人	計	子ども	大人	計	子ども	大人	計
4月	11	10	21	4	3	7	9	5	14
5月	20	17	37	4	7	11	8	7	15
6月	5	5	10	11	3	14	6	1	7
7月	5	5	10	7	6	13	7	3	10
8月	23	17	40	16	8	24			
9月	21	18	39	8	2	10	16	10	26
10月	15	15	30	12	6	18	5	3	8
11月	10	10	20	12	8	20	10	7	17
12月	16	16	32	36	8	44	14	4	18
1月	12	11	23	10	5	15			
2月	23	19	42	9	5	14	12	10	22
3月	15	12	27	10	13	23	12	5	17
合計	176人	155人	331人	139人	74人	213人	99人	55人	154人
平均	15	13	28	12	6	18	10	6	16

※夏休み・冬休み小学生おはなし会を8月と12月に開催するため、8月と1月の土曜日おはなし会はありません

※12月はクリスマスおはなし会

小学生おはなし会（参加人数）

	開催日	子ども	大人	計
夏休み小学生おはなし会	8月4日（土）	10	5	15人
冬休み小学生おはなし会	12月22日（土）	9	2	11人
春休み小学生おはなし会	3月30日（土）	15	5	20人

夏休みおはなし会

読み聞かせボランティア団体などに、子どもを対象に絵本の読み聞かせやおはなしをしてもらう。

場所：図書館 おはなしコーナー

開催日	参加団体・内容	子ども	大人	合計
8月28日（火）	逗子読み聞かせの会「あつまれ、くいしんぼう！」	25	8	33人
8月29日（水）	ルピナスの会「おはなしどうぶつえん」	23	10	33人
8月30日（木）	タナカマサヒロ「ダンボール de 紙芝居」	59	18	77人
8月31日（金）	図書館員「泣いて笑って…」	25	10	35人
合計		132人	46人	178人

※30日は2部構成で実施 1部の池子小学校区放課後児童クラブ 34人（子ども31人 大人3人）を含む人数

子ども読書の日記念公演

場所：文化プラザホール さざなみホール 定員：100人

開催日	内容	実施団体等	子ども	大人	合計
4月23日(月)	影絵公演	影絵劇団「影ぼっこ」	60	42	102人

科学あそび講座

市内在住・在学の小学生を対象に、身近にあるものを使って行う「科学あそび」。子どもたちの知的な好奇心を喚起させ、また、関連資料を紹介することにより、自発的に「調べる」「学ぶ」「楽しむ」力を養ってもらうことを目的とする。

場所：市民交流センター会議室

対象：逗子市内在住・在学の小学生

定員：各日20人

講師：森裕美子さん



開催日	内容	対象	参加者数
7月23日(月)	「作ってマジック！」	小学1,2年生	20人
7月24日(火)	「ピンホールカメラで写真を撮ろう」	小学3年生以上	20人
合計			40人

おはなし講座

「絵本を読むことー絵本の選び方・絵本の楽しい読み方ー」

初心者向け、絵本の読み聞かせの基本講座

日程：全2回 第1回10月17日(水) 第2回10月24日(水)

場所：逗子文化プラザさざなみホール

対象：小学校で読み聞かせボランティア初心者、またはこれからやりたい人

定員：50人

講師：佐藤涼子さん

	一般	学校図書館指導員・学校図書館ボランティア	合計
10月17日(水)	31	3	34人
10月24日(水)	29	3	32人

逗子小サマースクール

「絵本の読み聞かせ講習会」

小学校で読み聞かせボランティアとして活動するにあたっての基本の講習

日程：7月31日(火) 10:00~12:30

会場：逗子小学校 ランチルーム

講師：江崎玲子(図書館職員)

内容：読み聞かせの基本、絵本の選び方、参考図書の紹介、高学年向けのお勧め絵本など

参加者：9名(逗子小学校PTA 7名、一般 2名)

わらべうた講座 「親子で楽しむわらべうた」

ブックスタートのフォローアップとして、また絵本の読み聞かせの導入として、伝統文化であるわらべうた遊びを親子で親しんでもらう。

日程：2月15日（金） 2月22日（金） いずれか1日
10:30～11:30

場所：2月15日 逗子文化プラザ さざなみホール
2月22日 図書館おはなしコーナー

対象：未就園児（0～3歳）とその保護者 定員：親子15組

講師：和田和美さん

内容：親子で「わらべうた遊び」を実習する



	定員	子ども	保護者	大人のみ	合計
2月15日（金）	15組	13	12	1	26人
2月22日（金）	15組	15	12	1	28人

ブックスタート

あかちゃん（0歳児）と保護者が絵本の絵とことばを通して、
快いひとときを持つことを支援する事業。

毎月1回、子育て支援課が実施する4か月児健診時に図書館職員が
出向き、一人ひとりのあかちゃんに読み聞かせをし、保護者にブ
ックスタートの趣旨を説明しながら絵本などを手渡す。

場所：保健センター（4か月児健診未受診者は、図書館で実施）



実施状況（参加者数等）

	対象者数	受診者数	配布数	図書館で 実施	計	うち外国人 の人数	参加後の 新規乳児登録
4月	34	38	38	0	38	1	1
5月	40	35	35	2	37	0	2
6月	31	41	41	1	42	0	5
7月	36	27	27	0	27	0	4
※8月	28	0	0	13	13	0	7
9月	26	29	29	0	29	0	3
10月	31	31	31	0	31	0	2
11月	34	35	35	0	35	0	6
12月	30	31	31	0	31	0	2
1月	28	25	25	1	26	1	5
2月	37	40	40	0	40	0	3
3月	34	34	34	0	34	2	2
合計	389人	366人	366人	17人	383人	4人	42人

※8月は実施できなかったため、対象者には連絡し、図書館で実施。

*配布率.....(配布人数383/対象者数389).....98.5%

図書館名画座映画会

場所：逗子文化プラザ さざなみホール

定員：先着 100 人

開催日	上映作品	来場者数
平成24年4月24日(火)	千の風になって	90
5月22日(火)	アパッチ砦	70
6月26日(火)	クリーン	88
7月24日(火)	白い船	83
8月28日(火)	キクちゃんとオオカミ・焼跡の、お菓子の木	63
9月25日(火)	★ 愛と追憶の日々	100
10月23日(火)	ポー川のひかり	72
11月27日(火)	★ いまを生きる	89
12月25日(火)	地下鉄(メトロ)に乗って	100
平成25年1月22日(火)	★ あの子を探して	62
2月26日(火)	★ 悲しみよこんにちは	100
3月20日(火)	★ 天使にラブソングを	65
全12回	来場者 合計(人)	982
	平均(人)	81

子どもフェスティバル 春休み映画会

(子どもフェスティバル実行委員会 逗子市芸術文化事業協会 逗子市教育委員会 共催)

場所：逗子文化プラザ なぎさホール

定員：先着 500 人

平成25年3月29日(金)	★ E.T.	241
---------------	--------	-----

★印 「みんなでシネマ」作品 平成24年度 6作品上映

「みんなでシネマ」とは、大手映画会社各社の協力を得て行われる上映会許諾サービスです。

洋画5社(下記)厳選による約1,600作品のうち、現在所蔵している映像資料(ビデオ、DVD)がそのまま館内上映に利用できます。

●対象会社及び作品：下記大手5社の著作権承認済映像ソフト(順不同)

- ①UIP (ユニテッド・インターナショナル・ピクチャーズ、ユニバーサル・ピクチャーズ、パラマウント・ピクチャーズ作品)
- ②WB (ワーナーエンターテイメントジャパン、ワーナー・ブラザーズ映画作品)
- ③FOX (20世紀FOX作品)
- ④WDHE (ウォルト・ディズニー・ジャパン作品)
- ⑤SPE (ソニー・ピクチャーズエンタテインメント作品)

学校・関係機関等との連携事業

学校支援パック貸出実績

学校名	貸出冊数
逗子小学校	0
沼間小学校	118
久木小学校	114
小坪小学校	288
池子小学校	420
逗子中学校	10
久木中学校	0
沼間中学校	4

リサイクル本 提供実績

学校・団体名	提供冊数
逗子小学校	104
久木小学校	15
小坪小学校	46
沼間小学校	65
池子小学校	95
逗子中学校	0
久木中学校	0
沼間中学校	13
小坪保育園	160
湘南保育園	174
逗子アリーナ	33
国保健康課	25
小坪小学校まつり用	285
合計	1,015

逗子小学校との連携事業 (平成22年11月開始)

逗子小学校のカリキュラムの中で、調べ学習や読書活動に図書館を利用するもの。

学年	読書活動		調べ学習	
	回数	のべ人数	回数	のべ人数
1年	0	0	0	0
2年	1	33	0	0
3年	0	0	5	183
4年	22	791	0	0
5年	1	38	0	0
6年	2	80	0	0
計	26	942	5	183

見学・視察・職場体験

内容	実施日	学校名・学年等	参加者数(人)	引率(人)
図書館見学	5月23日(水)	聖マリア小学校3年生	39	2
	7月6日(金)	逗子小学校2年生	12	2
	10月3日(水)	小坪小学校3年生	64	4
	12月5日(水)	逗子幼稚園 年中児	35	2

内容	実施日	学校名・学年等	参加者
司書研修	6月20日(水)	中央大学2年生	1
職場体験	7月31日(火)、8月1日(水)、3日(金)3日間	県立大楠高校2年生	2
職場訪問	8月15日(水)・8月24日(金)各1日	県立平塚中等教育中学3年生	2
職場体験	11月15日(木)	久木中学校2年生	2
	11月22日(木)	逗子中学校2年生	2
	2月7日(木)・8日(金)2日間	沼間中学校2年生	2

逗子市立図書館協議会

図書館法の規定に基づき設置された委員会。

定数は5人以内で任期は2年。

開催月日および主な議案

	開催日	議案
第1回	平成24年5月29日(火)	1) 平成24年度図書館の体制について(報告) 2) 平成23年度図書館事業報告について 3) 平成24年度事業について 4) その他
第2回	平成24年10月11日(木)	1) 図書館の利用状況について 2) 子どもの読書活動推進懇話会について 3) 逗子市立図書館の管理運営について 4) その他
第3回	平成25年2月13日(水)	1) 平成25年度事業計画案及び予算案について 2) 子どもの読書活動推進計画について 3) 逗子市立図書館の管理運営について 4) その他

図書館協議会委員

任 期 平成25年3月1日～平成27年2月28日

会 長	たかむし ただよし 高鷲 忠美	(学識経験者)	八洲学園大学教授・図書館長
会長代理	わかばやし りん 若林 心み子	(市民代表者)	生活臨床心理カウンセリングセンター顧問
	つじ のぶえ 辻 伸枝	(社会教育関係者)	大学図書館司書・「図書館フレンズ・逗子」世話人代表
	しおさき じゅんこ 汐崎 順子	(学識経験者)	慶應義塾大学非常勤講師(図書館学)
	まつえだ まさき 松枝 正樹	(学校教育関係者)	逗子市立池子小学校校長(平成25年4月17日まで)
	たかだて まさあき 高館 正明	(学校教育関係者)	逗子市立久木小学校校長(平成25年4月17日から)

予算 (平成25年度・24年度)

歳出予算 教育費 社会教育費 図書館費 (単位は千円)

	平成25年	平成24年	比較	主な使用目的など
図書館管理費	47,412	48,676	△ 1,264	
蔵書整備事業	20,915	21,216	△ 1,021	
旅費	4	4	0	
需用費	*20,911	21,212	△ 301	図書等購入代 (*内訳: 欄外)
図書館活動事業	4,594	4,817	△ 223	
報酬	176	176	0	図書館協議会委員報酬
報償費	90	159	△ 69	講師・協力団体謝礼
旅費	22	22	0	
需用費	1,610	1,703	△ 93	消耗品購入代
役務費	0	5	△ 5	
委託料	2,072	2,113	△ 41	資料搬送、BDS 保守点検料
使用料及び賃借料	624	639	△ 15	BDS 賃借料、映画会上映権使用料
図書館維持管理事業	140	527	△ 387	
需用費	140	133	7	蛍光灯購入、館内修繕料など
委託料	0	63	△ 63	
工事請負費	0	331	△ 331	
図書館情報システム管理事業	21,763	22,116	△ 353	
需用費	2,982	3,184	△ 202	MARC 購入代など
役務費	1,399	1,399	0	インターネット接続料など
使用料及び賃借料	17,382	17,533	△ 151	オンラインシステム機器等賃借料など
図書館事務費	5,095	5,127	△ 32	
図書館事務費	5,095	5,127	△ 32	
報酬	3,960	3,960	0	非常勤特別職職員報酬
旅費	10	10	0	
需用費	229	230	△ 1	事務用品等購入代
役務費	858	885	△ 27	電話料、郵便料
負担金補助及び交付金	38	42	△ 4	県図書館協会分担金など
図書館費合計	52,507	53,803	△ 1,296	

*参考) 平成25年度逗子市一般会計歳出予算 20,411,000 千円

用語説明 BDS ブックディテクションシステム (図書盗難防止システム)
 MARC 機械可読目録 (図書の書誌情報)

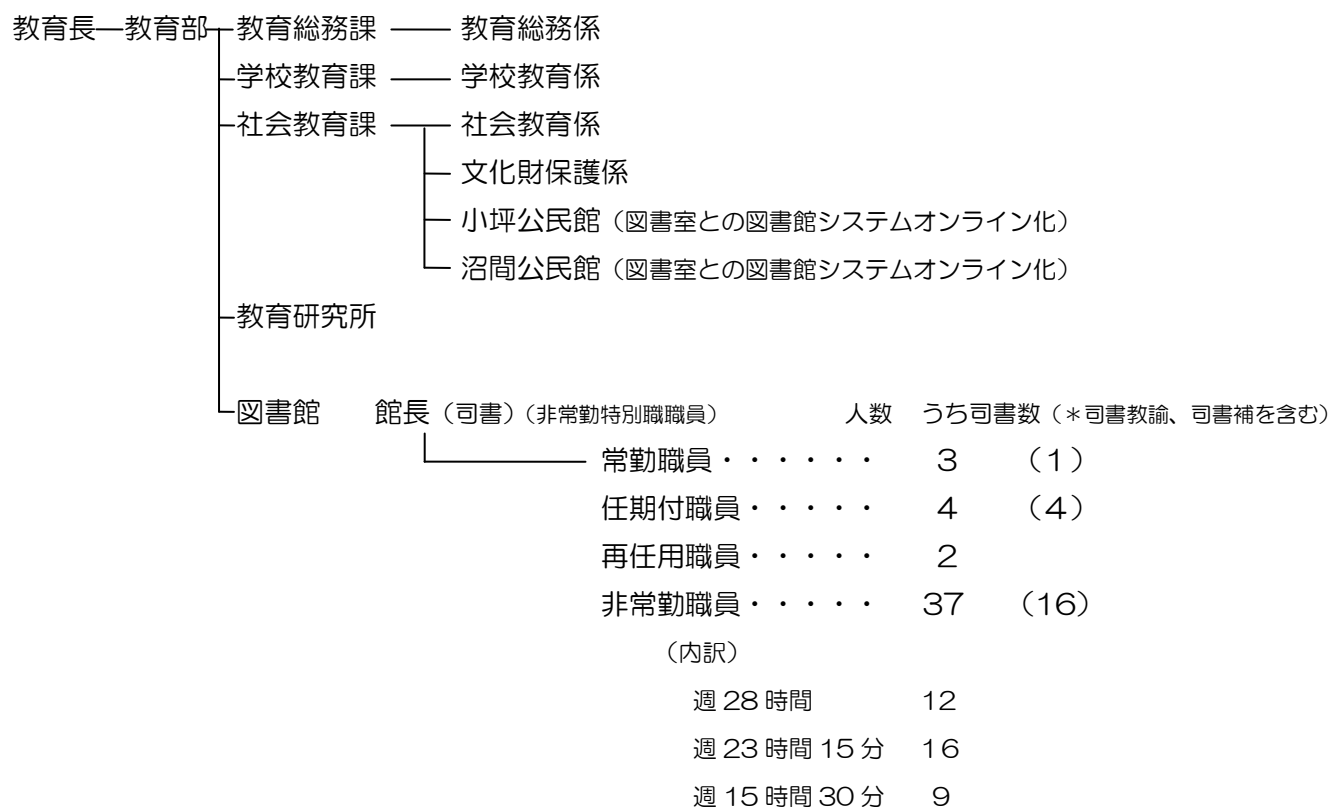
蔵書整備事業 *需用費の内訳

(千円)

図書	16,300
雑誌	2,600
新聞	690
視聴覚資料	800
障がい者用資料	150
その他 (法規追録など)	371

機構・職員数

(平成 25 年 4 月 1 日現在)



逗子市立図書館 平成 24 年度 活動報告

編集・発行 逗子市立図書館 2013 年 9 月

逗子市立図書館

〒249-0006 神奈川県逗子市逗子 4-2-10

TEL 046-871-5998 (音声案内サービス)

FAX 046-873-4291

HP <http://www.library.city.zushi.kanagawa.jp/>

Eメール library@city.zushi.kanagawa.jp